

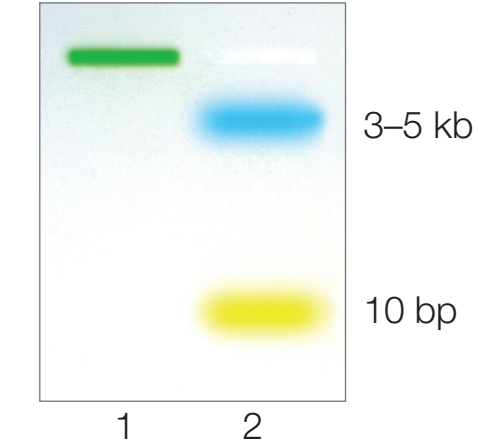
专注酶切 50 年

176种 FastDigest 快速内切酶, 均使用通用缓冲液

Table with 12 columns: 内切酶名称, 识别序列, 反应温度, 酶切时间, Lambda DNA, 质粒 DNA, PCR 产物, 基因组 DNA, 完全酶切 DNA 末端所需酶切数, 热失活, 最长孵育时间, 甲基化敏感性, 反应次数, 货号. Lists 176 different restriction enzymes with their respective specifications.

- 种类齐全 - 可提供 176 种 Thermo Scientific™ FastDigest™ 快速内切酶
方便易用, 特别是多重酶切时 - 所有内切酶均使用统一缓冲液, 且保持 100% 活性
快速 - 仅需 5-15 分钟即可完全酶切
简化 - 使用绿色缓冲液, 酶切产物可以直接上样电泳

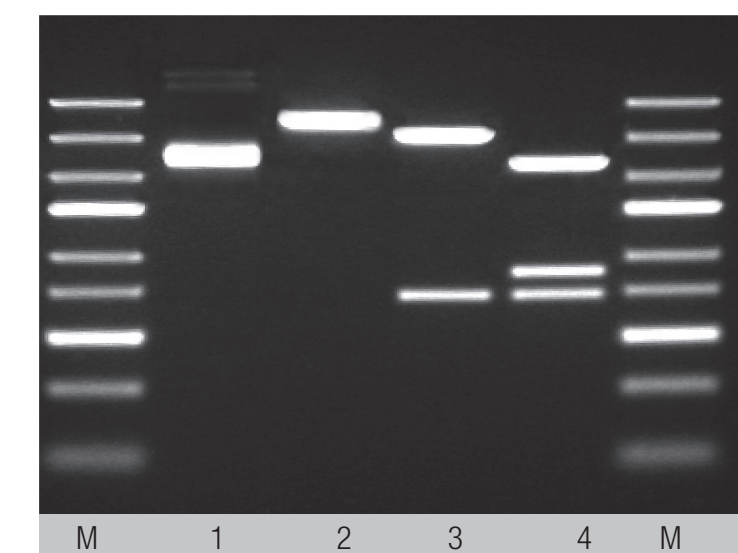
FastDigest 绿色缓冲液



反应混合物中包含 Thermo Scientific™ FastDigest™ 绿色缓冲液: 1. 电泳前上样至核酸凝胶 2. 电泳后分离, 不同颜色条带指示不同大小片段迁移位置



使用 FastDigest 绿色缓冲液, 5 分钟完成单酶切、双酶切和多酶切



1: 质粒 - 未酶切, 对照
2: 质粒 - 使用 FastDigest EcoRI 进行酶切
3: 质粒 - 使用 FastDigest EcoRI 和 FastDigest KpnI 进行双酶切
4: 质粒 - 使用 FastDigest EcoRI, FastDigest KpnI 和 FastDigest SmaI 进行三酶切
M: Marker - Thermo Scientific™ GeneRuler™ Express DNA Ladder (货号: SM1553)

标准酶切反应体系

Table with 4 columns: 组分, 质粒 DNA, PCR 产物, 基因组 DNA. Lists standard reaction volumes for water, DNA, and total volume.

根据 DNA 浓度, DNA 样本体积分可扩大至 10 μL 或减小至 0.5 μL, 所加入水的体积做相应调整, 维持总体积不变。

DNA 酶切体系扩大

Table with 5 columns: DNA, FastDigest 内切酶, FastDigest 绿色缓冲液 (10X) 或者 FastDigest 无色缓冲液 (10X), 总酶切量. Lists scaled-up reaction volumes.

如果总体积超过 20 μL, 孵育时间延长 3-5 分钟, 推荐使用水浴保持恒温, 空气恒温传热效率相对较低。

DNA/RNA 修饰酶在 FastDigest 绿色缓冲液和 FastDigest 无色缓冲液中的活性

Table with 3 columns: DNA/RNA 修饰酶, 货号, 在 FastDigest 缓冲液中的活性. Lists various enzymes like DNA Polymerase I, Klenow Fragment, etc.

*T4 DNA 连接酶活性需要加入 0.5 mM ATP.

分子克隆相关产品:

- RNA 提取: GeneJET RNA 纯化试剂盒 (K0732)
反转录: RevertAid 第一链 cDNA 合成试剂盒 (K16225), RevertAid cDNA 合成预混液 (M16325)
PCR 扩增: Phusion Plus 高保真 DNA 聚合酶 (F630L), Phusion Plus 高保真 PCR 预混液 (F631L)
质粒提取 & 片段纯化: GeneJET 质粒小提试剂盒 (K0502), GeneJET 回收试剂盒 (K0692)
酶切: FastDigest 快速内切酶
修饰连接: T4 DNA 连接酶 (E0011/E0012), FastAP 热敏碱性磷酸酶 (EF0651/EF0652), T4 多聚核苷酸激酶 (EK0031/EK0032)
转化: DH5α 感受态细胞 (EC0112), DH10B 感受态细胞 (EC0113)

甲基化敏感性

- 酶切识别序列内的 Dam 甲基化阻断或削弱
酶切识别序列内的 Dcm 甲基化阻断或削弱
酶切识别序列内的 CpG 甲基化阻断或削弱
重复的 Dam 甲基化阻断或削弱 DNA 酶切
重复的 Dcm 甲基化阻断或削弱 DNA 酶切
重复的 CpG 甲基化阻断或削弱 DNA 酶切

单字母代码: B = C, G 或 T; K = G 或 T; R = G 或 A; D = A, G 或 C; S = C 或 G; H = A, C, 或 T; N = G, A, T, 或 C; V = A, C, 或 G; W = A 或 T; Y = C 或 T

更多信息, 欢迎查看每种酶随附提供的分析检测报告。

