

Livret d'accueil Formation Villebon, France



Adresse:

Zone de Courtaboeuf 1
16 Avenue du Québec (*)
Parc Icade (entrée 16) – Bât Mimosa
91963 Villebon sur Yvette

Email:

FRLES.Accueil@thermo.com

Telephone: **+33(0)1 60 92 48 00**



(*) Accès voiture par le N°14 de l'avenue du Québec, tout droit, au bout de l'allée prenez à gauche.

Accueil	Salle de Formation	Handicap	Contact Administratif	Restauration Midi
<p>Horaires: 8h30 – 18h</p> <p>FRLES.Accueil@thermo.com</p> <p>Tel +33(0)1 60 92 48 00</p> <p>Borne visiteurs (prévoir 15 mn pour vous enregistrer)</p> <p>Parking visiteurs</p>	<p>Vidéo projecteur</p> <p>Ordinateur portable (Formation logiciel)</p> <p>Espace Détente (boisson chaudes/froides)</p>	<p>Locaux accessibles aux Personnes en Situation de Handicap</p> <p>Réfèrent handicap: Nom prénom +email</p>	<ul style="list-style-type: none"> • CMD & CAD: • Catherine Lemardelé • Mobile Pro: 06 43 04 71 26 • Catherine.lemardele@thermofisher.com • I.E.S : Christelle Jean-François – christelle.jeanfrancois@thermofisher.com 	<ul style="list-style-type: none"> • A proximité du lieu de formation avec le groupe et l'intervenant (e)

Directions



Accès en voiture

Depuis Paris Porte D'Orléans

Prendre l'A6 puis A10 direction Bordeaux : Prendre la direction A10 (Chartres-Orléans) et sortir à "ZA de Courtabœuf - Les Ulis", suivre sur la droite la direction Courtabœuf 1 (rue de la Baltique). Au premier feu tourner à droite (Avenue du Québec) puis rouler sur 700 mètres environ et tourner à droite.

Depuis Paris Porte de St Cloud

Prendre la N118 direction Bordeaux : Prendre la nationale N 118 en direction de Bordeaux, puis la sortie N°3 Mondétour. Rester sur la voie de gauche, tourner à gauche au rondpoint puis au bout de 100 mètres environ, prenez la voie de gauche. Au prochain feu tricolore, aller tout droit.

Depuis Lyon (A6)

Prendre la Francilienne (N104) direction Versailles : puis direction BORDEAUX A 10. Pour la suite du parcours, se reporter au paragraphe 1 de cette rubrique.

Depuis l'aéroport d'Orly

Continuer sur la route en direction de Versailles et prendre l'autoroute A10 en direction de BORDEAUX. Pour la suite du parcours, se reporter au paragraphe 1 de cette rubrique.



Accès Transport en commun

Gare TGV & RER B «Massy Palaiseau» à 10 Minutes de nos locaux

Au départ de Paris:

Prendre la ligne RER B (en direction de St Rémy les Chevreuse) jusqu'à la gare "Massy-Palaiseau, Prendre le bus N°22 (*) (direction Centre commercial Ulis 2, Les Ulis) et descendre à l'arrêt "STERNE".

Depuis Orly:

Prendre l'ORLYVAL direction RER B. Descendre à Antony et prendre le RER B suivre mêmes indications au départ de Paris)

Depuis Roissy

Prendre RER B Direction Saint Rémy les Chevreuse (suivre mêmes indications au départ de Paris)

INFOS COMP..BUS 22

Fréquence des passages:

Au départ de la gare RER B Massy- Palaiseau → Arrêt Sterne de 7h – 14 h toutes les 10 minutes

Au départ de Villebon Arrêt Sterne → gare RER B Massy Palaiseau: de 16h à 20 Heures toutes les 10 minutes. De 12 h – 16 h aucun passage! – prendre le bus à l'arrêt «Château d'eau» (en face l'hôtel Acadie) – 10 mm à pied de Thermo Fisher Scientific.

Attention pas de service de bus le Dimanche et jours fériés

- pour plus d'infos
- <https://www.villebon-sur-yvette.fr/mon-quotidien/se-deplacer/67-transports-a-courtaboeufr>



Par Avion

- **Aéroport d'Orly** (Le plus proche, environ 20 minutes en voiture, et environ 40 minutes en transport en commun)
- **Aéroport de Roissy** Charles de Gaulle (60 Minutes via le RER B – Massy Palaiseau)



Taxis

Gare massy palaiseau – rer b -t.G.V.- Aeroports

TAXI LES ULIS — tel: 01.69.07.48.88, fax: 01.69.28.83.23, taxislesulis@wanadoo.fr

TAXI VILLEBON — tel: 01.60.14.33.33

TAXI BLEUS — Centrale de Réservation: 01.49.36.24.24 ou numéro spécial: 0825 16 10 10

TAXI JOACHIM — tel: 06.82.81.73.78 TAXI ORSAY, tel: 06.86.66.90.65

STE CTI – Le Bacquer Anthony: 06 41 71 36 79 ctivoyageurs@gmail.com

Hotels

Se loger pendant la formation

Hotels situés aux environs du Parc de Courtabœuf – à titre indicatif – Liste non exhaustive

Hôtel Comfort Acadie le plus proche

Hôtel Comfort Acadie (*)

Tarif préférentiel négocié

Avenue de l'Océanie – Courtaboeuf 1

Accès Wifi gratuit Tél. +33 (0)1 64 46 98 01

Hotelacadie91@orange.fr

Hôtels autres:

First Inn Hôtel

14 Rue de la réunion – Courtabœuf

Accès Wifi gratuit Tél. +01.60.14.13.13

Mail: lesulis@firstinnhotel.com

Campanile

10, avenue des Andes – Courtaboeuf 5

Tél. +33 (0)1 69 28 60 60

Accès Wifi gratuit

<http://www.campanile.fr>

Hôtels autres:

Hôtel Mercure

3, rue Rio Solado – Courtaboeuf 5

Tél. +33 (0)1 69 07 63 96

Accès Wifi gratuit <http://www.mercure.com>

E-mail : H0376@accor-hotels.com

Campanile

10, avenue des Andes – Courtaboeuf 5

Tél. +33 (0)1 69 28 60 60

Accès Wifi gratuit <http://www.campanile.fr>

Hôtel d'Orsay

2 rue François Leroux

91400 ORSAY

Tél. +33 (0)1 64 86 17 47

<https://www.orsay-hotel.com/index.php>

Accès: RERB – Le Guichet

Bus: 0603 – 0602 Gare RER B ORSAY VILLE

Descendre Arrêt Sterne

HOTEL MERCURE/MASSY

21, avenue Carnot

91886 MASSY

France -

Tel: (+33)1/69328020

[Hôtel 4 étoiles à Massy – Hotel Mercure Paris Massy Gare TGV – ALL \(accor.com\)](#)

Hôtel situé à 2 mm de la Gare RER B et Gare TGV

HOTEL NOVOTEL/MASSY

18 rue Emile Baudot

91120 PALAISEAU

[Hôtel famille & affaires Palaiseau – Novotel Massy Palaiseau – ALL \(accor.com\)](#)

Tel: 01.64.53.90.00

Bus: 22 Descendre Arrêt Sterne

Hilton Garden Inn Paris Massy

35 Av. Carnot, 91300 Massy, France

Tel: +33 1 87 59 00 20

[Hilton Garden Inn Paris Massy – Hôtel près de la gare Massy Palaiseau \(naoshotel.com\)](#)

Pour plus d'infos – Liens utiles:

<https://me-deplacer.iledefrance-mobilites.fr/itineraire>









<https://www.ratp.fr/>

(*) le plus proche de nos bureaux – 5 mm à pied – De plus, en réservant au nom de Thermo, vous bénéficiez d'un tarif préférentiel
Attention Hôtel fermé le Samedi et Dimanche – les contacter au préalable afin d'obtenir un code d'accès !

La sécurité dans les laboratoires de démonstration

Chez Thermo Fisher Scientific, votre sécurité est de la plus haute importance. C'est pourquoi nous vous demandons de vous informer sur les règles de sécurité en vigueur dans cet établissement et d'agir en conséquence.



	Comportement en cas d'urgence : alarme incendie et évacuation Se rendre immédiatement au point de rassemblement
	Il est interdit de fumer à l'intérieur du bâtiment et dans le Laboratoire.
	Les enregistrements photographiques, sonores et vidéo sont interdits sans autorisation préalable.
	Suivez les instructions du personnel de Thermo Fisher.
	Ne pas manger ou boire dans le Laboratoire.
	Le port de lunettes de sécurité est obligatoire dans le Laboratoire.
	Le port de chaussures fermées est obligatoire dans le Laboratoire
	Il est interdit de toucher tout objet dans le Laboratoire sans autorisation.

INCENDIE
18 ou 112

En cas d'incendie, appelez ou faites appeler les sapeurs-pompiers.

114

Numéro d'urgence pour les personnes avec des difficultés à entendre ou à parler.



Gardez votre calme et donnez l'alerte. Déclenchez l'alarme sonore en actionnant le boîtier le plus proche.



Attaquez le foyer par la base au moyen des extincteurs sans prendre de risques.



N'utilisez pas les ascenseurs ou monte-charges.

PRÉVENTION

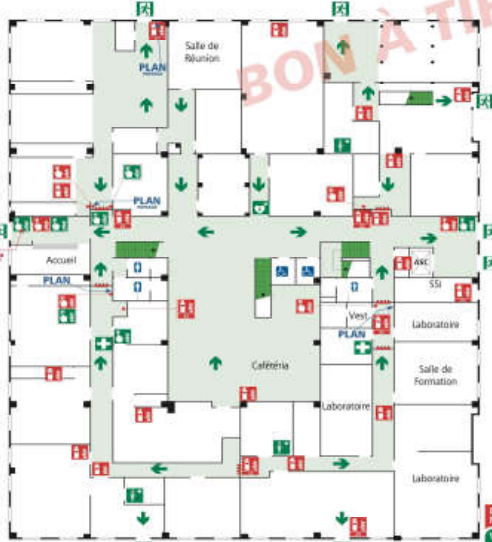
Conservez libres les voies d'accès à l'entreprisa, les issues de secours, les dégagements (couloirs, sorties...) et les moyens de lutte contre l'incendie.



Il est formellement interdit de fumer et de vapoter.

PLAN D'ÉVACUATION

CONFORME EN NF S30215



ThermoFisher
SCIENTIFIC
THERMO ELECTRON
BÂTIMENT M3 - LE MIMOSA
16 AVENUE DU QUÉBEC
91140 VILLEBON-SUR-YVETTE

Rez-de-Chaussée

- Légende**
- Issue d'évacuation
 - Itinéraire d'évacuation
 - Ouverture d'urgence porte
 - Armoire à pharmacie
 - Douche de sécurité
 - Défibrillateur
 - Extincteur portatif
 - Déclencheur d'alarme incendie
 - Porte coupe feu
 - ASC: Ascenseur

DEMANDE DE NOUVEAU S.A.T.
VALIDATION DÉFINITIVE
SANS MODIFICATION
AVEC MODIFICATIONS
DATE ET SIGNATURE
sicli
IDF - 01 34 98 37 21
21-48-229-153251-A3-01
NOVEMBRE 2021

ÉVACUATION

A l'audition du signal d'évacuation dirigez-vous vers les sorties de secours sans précipitation.



Suivez les instructions données par le guide d'évacuation.



Si vous êtes bloqué dans la fumée, baissez-vous. L'air frais est près du sol.



Ne revenez pas en arrière sans y avoir été invité.



Si vous le pouvez, aidez les personnes à mobilité réduite à évacuer, ou mettez les en sécurité dans l'espace d'attente sécurisé le plus proche.

Point de Rassemblement :



Responsables d'évacuation :

Flasquez et écoutez



INCENDIE
18 ou 112

En cas d'incendie, appelez ou faites appeler les sapeurs-pompiers.

114

Numéro d'urgence pour les personnes avec des difficultés à entendre ou à parler.



Gardez votre calme et donnez l'alerte. Déclenchez l'alarme sonore en actionnant le boîtier le plus proche.



Attaquez le foyer par la base au moyen des extincteurs sans prendre de risques.



N'utilisez pas les ascenseurs ou monte-charges.

PRÉVENTION

Conservez libres les voies d'accès à l'entreprisa, les issues de secours, les dégagements (couloirs, sorties...) et les moyens de lutte contre l'incendie.



Il est formellement interdit de fumer et de vapoter.

PLAN D'ÉVACUATION

CONFORME EN NF S30215

ThermoFisher
SCIENTIFIC
THERMO ELECTRON

BÂTIMENT M3 - LE MIMOSA
16 AVENUE DU QUÉBEC
91140 VILLEBON-SUR-YVETTE



1er Étage

- Légende**
- Issue d'évacuation
 - Itinéraire d'évacuation
 - Ouverture d'urgence porte
 - Déclencheur d'alarme incendie
 - Extincteur portatif
 - Porte coupe feu
 - ASC: Ascenseur

DEMANDE DE NOUVEAU S.A.T.
VALIDATION DÉFINITIVE
SANS MODIFICATION
AVEC MODIFICATIONS
DATE ET SIGNATURE

ÉVACUATION

A l'audition du signal d'évacuation dirigez-vous vers les sorties de secours sans précipitation.



Suivez les instructions données par le guide d'évacuation.



Si vous êtes bloqué dans la fumée, baissez-vous. L'air frais est près du sol.



Ne revenez pas en arrière sans y avoir été invité.



Si vous le pouvez, aidez les personnes à mobilité réduite à évacuer, ou mettez les en sécurité dans l'espace d'attente sécurisé le plus proche.

Point de Rassemblement :



Responsables d'évacuation :

Flasquez et écoutez

