



Thermo Fisher Scientific training courses

The key to your laboratory's success

Corsi di Formazione Italia

Indice

Tecnologia TSQ MS	2	Funzionamento ISQ 7610 GC-MS	23
Funzionamento del TSQ MS	3	Funzionamento TSQ 9610 GC-MS/MS	24
<hr/>			
Tecnologia Orbitrap	4	Funzionamento Q Exactive GC & Exactive GC GC-HRMS	25
Funzionamento del Q Exactive MS	5	Xcalibur software	26
Funzionamento dell' Exploris MS	6	TraceFinder software	26
Funzionamento del LTQ Orbitrap	7	<hr/>	
<hr/>			
Altre Tecnologie	8	Chromeleon CDS software	27
Trappola Ionica	9	Chromeleon 7 CDS – Livello 1	28
Tecnologia TurboFlow	10	Chromeleon 7 CDS – Livello 2	28
Tecnologia EQuan	10	<hr/>	
<hr/>			
Software per la spettrometria di massa	11	Trace Elemental Analysis	29
TraceFinder software	12	Utilizzo AAS in Fiamma	30
Software Compound Discoverer	12	Utilizzo AAS in fornello	31
Chromeleon 7.2/7.3 CDS software		Utilizzo ICP-OES	32
– spettrometria di massa	13	Utilizzo iCAP RQ ICP-MS	33
Cromatografia Liquida	14	Utilizzo iCAP TQ ICP-MS	34
<hr/>			
HPLC/UHPLC – corso per nuovi operatori	15	ICP-OES Manutenzione e troubleshooting	35
HPLC/UHPLC – HPLC Troubleshooting	16	ICP-MS Manutenzione e troubleshooting	35
HPLC/UHPLC – Rivelatore Corona (CAD)	17	<hr/>	
HPLC/UHPLC – ISQ EC/EM rivelatore singolo quadrupolo	17	Come Registrarsi	36
<hr/>			
Cromatografia Ionica	18		
Cromatografia Ionica per nuovi operatori	19		
Risoluzione problemi in IC	20		
IC– ISQ EC/EM rivelatore singolo quadrupolo	20		
<hr/>			
Gas Cromatografia	21		
Funzionamento dei GC Serie Trace 1300 GC	22		

Tecnologia TSQ MS

Le persone sono il bene più prezioso in ogni laboratorio. Thermo Scientific™ offre formazione e certificazione professionale per tutte le linee strumentali di spettrometria di massa attraverso un portafoglio di corsi che può aiutarti ad ottenere i risultati desiderati dal tuo strumento.

Un rilassante ambiente didattico e degli istruttori certificati garantiranno un apprendimento ai massimi livelli e ti consentiranno di incrementare la tua produttività. In quanto esperti in queste discipline, i nostri istruttori possono fornire una varietà di soluzioni didattiche per assicurare che gli studenti abbiano il massimo rendimento e che possano migliorare la loro conoscenza sia pratica che teorica.

Siamo a completa disposizione per discutere le tue necessità di formazione e lavorare insieme per garantire il tuo successo con i nostri prodotti e per questo abbiamo modulato la nostra offerta formativa in tre modalità differenti di fruizione.



Presso il Laboratorio Demo Thermo Scientific Italia situato a Seegreen Milano i corsi sono modulati con una frequenza giornaliera di 8 ore.



Corsi on- line da Remoto strutturati in sezioni da 3 ore (9.00-12.00 a.m). Sono previste due sessioni da 3 ore ciascuna in giorni consecutivi tra loro



E' possibile effettuare corsi presso la sede stessa del cliente in modo da concordare uno specifico percorso formativo e focalizzare il corso su applicazioni di interesse



Funzionamento dei TSQ MS

Corso: Funzionamento dei TSQ MS

Obiettivo del corso:

Obiettivo del corso: questo corso è adatto sia ai nuovi operatori o ai più esperti che si avvicinano all'utilizzo della gamma strumentale dei Thermo Scientific™ TSQ™ Triple Quadrupole MS instrument. Vengono trattati i concetti fondamentali sia della parte hardware che software, oltre alla calibrazione e l'ottimizzazione delle Analisi dei composti.

Programma del corso:

- Teoria dei QQQ con particolare riferimento agli strumenti TSQ Triple Quadrupole MS instrument
- Dettagli della componentistica hardware dei TSQ Triple Quadrupole MS instrument
- TSQ Triple Quadrupole MS instrument manutenzione strumentale
- Controllo della pagina del Tune e operazioni di calibrazione
- Controllo strumentale
- Quantificazione con i software Thermo Scientific™ Chromeleon™ Chromatography Data System (CDS) software & Thermo Scientific™ TraceFinder™ software

Questo corso avrà la durata di minimo due sessioni da 3 ore ciascuna in modalità Remota. Per quanto riguarda la modalità presso i laboratori Thermo Scientific, questo corso si sviluppa su due giornate successive. Questo Corso è disponibile solo su specifica richiesta; per poter concordare le date potete contattarci direttamente.



Tecnologia Orbitrap

Se vuoi migliorare la tua conoscenza teorico-pratica o se vuoi incrementare la tua produttività, i corsi di Life Science Mass Spectrometry sono ideati per garantire ad ogni studente di coprire gli argomenti di maggiore interesse. I corsi sono personalizzabili e offrono sia una componente teorica che una pratica e sono diretti da istruttori certificati e di grande esperienza. Siamo a completa disposizione per discutere le tue necessità di formazione e lavorare insieme per garantire il tuo successo con i nostri prodotti e per questo abbiamo modulato la nostra offerta formativa in tre modalità differenti di fruizione.



Corsi on- line da Remoto strutturati in sezioni da 3 ore (9.00-12.00 a.m.). Sono previste due sessioni da 3 ore ciascuna in giorni consecutivi tra loro



E' possibile effettuare corsi presso la sede stessa del cliente in modo da concordare uno specifico percorso formativo e focalizzare il corso su applicazioni di interesse



Funzionamento del Q Exactive MS

Corso: Funzionamento del Q Exactive MS

Obiettivo del corso:

Questo corso è ideato per fornire ai nuovi utilizzatori di Thermo Scientific™ Q Exactive™ MS instrument tutte le nozioni necessarie per utilizzare Thermo Scientific™ Xcalibur™ software, TraceFinder software, eseguire la manutenzione ordinaria dello strumento, mettere a punto metodi e calibrare correttamente lo spettrometro di massa. L'attenzione del corso sarà focalizzata sull'analisi di molecole a basso peso molecolare, applicazioni in massa accurata e processamento dei dati.

Programma del corso:

- Teoria dell'API, del quadrupolo e dell'Thermo Scientific™ Orbitrap™ tecnologia
- Descrizione dei componenti hardware del Q Exactive MS instrument
- Procedure di Tuning e Calibrazione
- Descrizione dei parametri di acquisizione del metodo strumentale
- Descrizione dei parametri di acquisizione del metodo strumentale
- Non Targeted/Unknown Screening
- Manutenzione ordinaria e troubleshooting

Questo corso avrà la durata di minimo due sessioni da 3 ore ciascuna in modalità Remota. Questo Corso è disponibile solo su specifica richiesta; per poter concordare le date potete contattarci direttamente.



Funzionamento Exploris MS

Corso: Funzionamento Exploris MS

Obiettivo del Corso:

Questo corso è ideato per fornire ai nuovi utilizzatori di Thermo Scientific™ Exploris™ MS instrument ed della Orbitrap tecnologia. Saranno fornite tutte le nozioni necessarie per utilizzare Xcalibur, TraceFinder softwares, eseguire la manutenzione ordinaria dello strumento, mettere a punto metodi e calibrare correttamente lo spettrometro di massa. L'attenzione del corso sarà focalizzata sull'analisi di molecole a basso peso molecolare, applicazioni in massa accurata e processamento dei dati.

Programma del corso:

- Teoria dell'API, del quadrupolo e dell'Orbitrap tecnologia
- Descrizione dei componenti hardware del Q Exactive MS instrument
- Procedure di Tuning e Calibrazione
- Messa a punto di metodi Quantitativi
- Messa a punto di metodi Qualitativi
- Manutenzione ordinaria e troubleshooting

Questo corso avrà la durata di minimo due sessioni da 3 ore ciascuna in modalità Remota. Questo Corso è disponibile solo su specifica richiesta; per poter concordare le date potete contattarci direttamente.



Funzionamento del LTQ Orbitrap

Corso: Funzionamento del LTQ Orbitrap

Obiettivo del Corso:

Questo corso è ideato per utenti che hanno una precedente esperienza di LC-MS e sono interessati all'analisi di molecole a basso peso molecolare. Il corso è specifico per Thermo Scientific™ LTQ™ Orbitrap Linear Ion Trap MS e si focalizza sulla analisi in data dependent, sull'identificazione di specie ignote e sul processamento dei dati ad alto throughput.

Programma del corso:

- Teoria della Trappola Ionica e dell'ICR
- Tuning e Calibrazione
- Pratica su APCI e ESI MS
- Tuning di composti per analisi di MS e MS-MS
- Messa a punto di metodi in data dependent
- Messa a punto di metodi in parallel detection
- Messa a punto di metodi in massa accurata
- Descrizione del software Xcalibur software per metodi qualitativi
- Introduzione all'identificazione strutturale ed all'analisi di composizione elementare
- Manutenzione ordinaria

Questo corso avrà la durata di minimo due sessioni da 3 ore ciascuna in modalità Remota. Questo Corso è disponibile solo su specifica richiesta; per poter concordare le date potete contattarci direttamente.



Altre Tecnologie

Le persone sono il bene più prezioso in ogni laboratorio. Thermo Scientific offre formazione e certificazione professionale per tutte le linee strumentali di spettrometria di massa attraverso un portafoglio di corsi che può aiutarti ad ottenere i risultati desiderati dal tuo strumento.

Un rilassante ambiente didattico e degli istruttori certificati garantiranno un apprendimento ai massimi livelli e ti consentiranno di incrementare la tua produttività. In quanto esperti in queste discipline, i nostri istruttori possono fornire una varietà di soluzioni didattiche per assicurare che gli studenti abbiano il massimo rendimento e che possano migliorare la loro conoscenza sia pratica che teorica.

Siamo a completa disposizione per discutere le tue necessità di formazione e lavorare insieme per garantire il tuo successo con i nostri prodotti e per questo abbiamo modulato la nostra offerta formativa in tre modalità differenti di fruizione.



Corsi on- line da Remoto strutturati in sezioni da 3 ore (9.00-12.00 a.m.). Secondo la tipologia di corso può essere prevista una sola sessione giornaliera o due sessioni da 3 ore ciascuna in giorni consecutivi tra loro



E' possibile effettuare corsi presso la sede stessa del cliente in modo da concordare uno specifico percorso formativo e focalizzare il corso su applicazioni di interesse

Trappola ionica

Corso: Funzionamento della trappola ionica

Obiettivo del corso:

Questo corso è ideato per fornire ai nuovi utilizzatori di trappole (lineari o 3D) di Thermo Scientific, tutte le nozioni necessarie per utilizzare Xcalibur software, eseguire la manutenzione ordinaria dello strumento, mettere a punto metodi e calibrare correttamente lo spettrometro di massa. L'attenzione del corso sarà focalizzata sull'analisi di molecole a basso peso molecolare per scopi sia qualitativi che quantitativi.

Il contenuto del corso comprende:

- Teoria della Trappola Ionica Lineare a doppia pressione, del Quadrupolo e dell'Orbitrap tecnologia
- Tuning e Calibrazione
- Tuning di composti per analisi di MS e MS-MS
- Messa a punto di metodi in data dependent
- Messa a punto di metodi in parallel detection
- Messa a punto di metodi in massa accurata
- Descrizione del software Xcalibur software per metodi qualitativi
- Quantificazione con Xcalibur software
- Manutenzione ordinaria

Questo corso avrà la durata di minimo due sessioni da 3 ore ciascuna in modalità Remota. Questo Corso è disponibile solo su specifica richiesta; per poter concordare le date potete contattarci direttamente.



Tecnologia TurboFlow

Corso: Preparazione automatica del campione online mediante l'utilizzo della Tecnologia TurboFlow

Obiettivo del corso:

questo corso è stato studiato specificatamente per i nuovi operatori che utilizzeranno la tecnologia Thermo Scientific™ TurboFlow™ tecnologia in combinazione con gli spettrometri di massa della gamma Thermo Scientific.

Programma del corso

- Teoria Cromatografica del Flusso turbolento
- Configurazione strumentale: Autocampionatore, Porte di iniezione, pompa di caricamento ed eluizione, studio delle diverse configurazioni strumentali
- Software di acquisizione
- Studio e messa a punto dei parametri strumentali

Questo corso avrà la durata di una sessione da 3 ore in modalità Remota. Questo Corso è disponibile solo su specifica richiesta; per poter concordare le date potete contattarci direttamente.



Tecnologia EQuan

Corso: Iniezione di grandi volume mediante la EQuan tecnologia

Obiettivo del Corso:

questo corso è stato studiato specificatamente per i nuovi operatori che utilizzeranno la tecnologia Thermo Scientific™ EQuan™ tecnologia per l'Analisi di grandi volumi di campione. Il corso verterà sulle operazioni principali nel configurare lo strumento in modo adeguato al fine di migliorare i limiti di rivelabilità raggiungibili in combinazione con i rivelatori di massa a bassa ed alta risoluzione. In aggiunta verranno discussi la teoria, la messa a punto dei metodi, l'acquisizione dei dati e la manutenzione di base.

Questo corso avrà la durata di una sessione da 3 ore in modalità Remota. Questo Corso è disponibile solo su specifica richiesta; per poter concordare le date potete contattarci direttamente.



Software LSMS

Le persone sono il bene più prezioso in ogni laboratorio. Thermo Scientific offre formazione e certificazione professionale per tutte le linee strumentali di spettrometria di massa attraverso un portafoglio di corsi che può aiutarti ad ottenere i risultati desiderati dal tuo strumento.

Un rilassante ambiente didattico e degli istruttori certificati garantiranno un apprendimento ai massimi livelli e ti consentiranno di incrementare la tua produttività. In quanto esperti in queste discipline, i nostri istruttori possono fornire una varietà di soluzioni didattiche per assicurare che gli studenti abbiano il massimo rendimento e che possano migliorare la loro conoscenza sia pratica che teorica.

Siamo a completa disposizione per discutere le tue necessità di formazione e lavorare insieme per garantire il tuo successo con i nostri prodotti e per questo abbiamo modulato la nostra offerta formativa in tre modalità differenti di fruizione.



Corsi on- line da Remoto strutturati in sezioni da 3 ore (9.00-12.00 a.m.). Secondo la tipologia di corso può essere prevista una sola sessione giornaliera o due sessioni da 3 ore ciascuna in giorni consecutivi tra loro

TraceFinder software

Corso: TraceFinder software

Obiettivo del corso:

TraceFinder software è un pacchetto software con flussi di lavoro integrati che sono stati sviluppati per aiutare in analisi di routine di piccole molecole.

Lo scopo di questo corso di formazione è quello di fornire ai nuovi utenti la possibilità di utilizzare il software al suo pieno potenziale. Saranno fornite presentazioni dettagliate su tutte le funzionalità di TraceFinder software insieme ad esercizi pratici per garantire la comprensione di tutti i processi. Saranno affrontati i seguenti argomenti: la configurazione del software, la selezione utente e tutti i passi necessari per la raccolta dei dati e l'elaborazione, l'analisi dei dati e la generazione dei report. Questo modulo di formazione potrà esser combinato con uno qualsiasi dei corsi operativi offerti.

Questo corso avrà la durata di una sessione da 3 ore in modalità Remota. I giorni sono indicati nella tabella riassuntiva delle date.



Compound Discoverer software

Corso: Compound Discoverer software

Obiettivo del corso:

Questo corso è ideato per fornire ai nuovi utenti di Compound Discoverer software l'opportunità di sfruttare questo software al massimo del suo potenziale. Compound Discoverer software è una piattaforma dinamica ed espandibile per l'elaborazione dei dati sperimentali per l'analisi untargeted nell'ambito delle "small molecules".

Saranno fornite delle presentazioni dettagliate su tutti i moduli del software e verranno anche forniti degli esercizi per garantire una perfetta comprensione del software. Al termine del corso gli studenti saranno in grado di gestire database, ottimizzare i parametri di ricerca ed interpretare i risultati.

Questo corso avrà la durata di due sessioni da 3 ore ciascuna in modalità Remota. I giorni sono indicati nella tabella riassuntiva delle date.



Chromeleon CDS software

Corso: Chromeleon 7.2/7.3 CDS software – spettrometria di massa

Questo corso è stato creato per quegli operatori che si avvicinano per la prima volta all'utilizzo del software Chromeleon 7.2 e 7.3 CDS software con spettrometri di massa. E' richiesta una conoscenza di base del Chromeleon 7 CDS software.

Programma del corso:

- Navigazione della Console in MS
- il metodo strumentale e acquisizione dei dati
- processazione dei dati per Analisi qualitative
- processazione dei dati per l'Analisi quantitativa
- Filtri e canali di MS
- Report per la MS

Questo corso avrà la durata di una sessione da 3 ore in modalità Remota. Questo Corso è disponibile solo su specifica richiesta; per poter concordare le date potete contattarci direttamente.



Cromatografia Liquida (HPLC)

Le persone sono il bene più prezioso in ogni laboratorio. Thermo Fisher Scientific offre formazione e certificazione professionale per tutte le linee strumentali di cromatografia Liquida attraverso un portafoglio di corsi che può aiutarti ad ottenere i risultati desiderati dal tuo strumento.

Un rilassante ambiente didattico e degli istruttori certificati garantiranno un apprendimento ai massimi livelli e ti consentiranno di incrementare la tua produttività. In quanto esperti in queste discipline, i nostri istruttori possono fornire una varietà di soluzioni didattiche per assicurare che gli studenti abbiano il massimo rendimento e che possano migliorare la loro conoscenza sia pratica che teorica.

Siamo a completa disposizione per discutere le tue necessità di formazione e lavorare insieme per garantire il tuo successo con i nostri prodotti e per questo abbiamo modulato la nostra offerta formativa in tre modalità differenti di fruizione.



Presso il Laboratorio Demo Thermo Scientific Italia situato a Seegreen Milano i corsi sono modulati con una frequenza giornaliera di 8 ore.



Corsi on- line da Remoto strutturati in sezioni da 3 ore (9.00-12.00 a.m.). Secondo la tipologia di corso può essere prevista una sola sessione giornaliera o due sessioni da 3 ore



E' possibile effettuare corsi presso la sede stessa del cliente in modo da concordare uno specifico percorso formativo e focalizzare il corso su applicazioni di interesse



HPLC

Corso: HPLC/UHPLC – per nuovi operatori

Obiettivi del Corso:

Questo corso è stato realizzato per nuovi utilizzatori degli Thermo Scientific™ UltiMate™ 3000 HPLC, UltiMate 3000 RSLC (Rapid Separation), Thermo Scientific™ VANQUISH™ Flex UHPLC, VANQUISH Horizon UHPLC and VANQUISH Core HPLC instruments.

Programma:

- Introduzione base all'HPLC
 - Teoria HPLC
 - Method Transfer
- Comprendere gli aspetti pratici dello strumento
 - Impostazione Generale del sistema HPLC
 - Familiarizzazione con il sistema UltiMate 3000 o VANQUISH UHPLC instruments
 - Controllo Strumentale
 - Suggerimenti pratici per migliorare le prestazioni strumentali
- Risoluzione Problemi
 - Individuare e correggere un problema comune
 - Effettuare delle analisi diagnostiche
 - Esperienza su esercitazioni da laboratorio

Questo corso avrà la durata di due sessioni da 3 ore ciascuna in modalità Remota. Questo Corso è disponibile su specifica richiesta; per poter concordare le date potete contattarci direttamente. Per quanto riguarda la modalità di fruizione presso I laboratori Thermo Scientific, questo corso si sviluppa in una giornata lavorativa.



HPLC

Corso: HPLC/UHPLC – HPLC troubleshooting

Obiettivi del Corso:

In questo corso verranno date le conoscenze di base per poter gestire le problematiche comuni e le manuntezioni di base per HPLC/UHPLC.

Programma:

- Risoluzione Problemii
 - La colonna analitica
 - Problemi con la linea di Base
 - Problemi con la forma del picco
 - Riproducibilità dell'area dei picchi e dei tempi di ritenzione

Questo corso avrà la durata di una sessione da 3 ore in modalità Remota. Questo Corso è disponibile su specifica richiesta; per poter concordare le date potete contattarci direttamente. Per quanto riguarda la modalità di fruizione presso I laboratori Thermo Scientific, questo corso si sviluppa in i una giornata lavorativa.



HPLC

Corso: HPLC/UHPLC – Rivelatore Corona (CAD)

Obiettivi del Corso:

Questo corso è adatto a quanti vogliono approcciarsi al Rivelatore universale VANQUISH HPLC instrument charged aerosol detector (CAD). Questo corso fornisce una panoramica sia sui principi teorici che applicazioni pratiche del CAD.

Programma:

- Introduzione al Rivelatore CAD
- Che cosa è il CAD
- Principio di funzionamento
- Utilizzo nelle analisi quotidiane
- Applicazioni comuni e scelte delle colonne più adatte
- Risoluzione dei problemi più comuni

Questo corso avrà la durata di una sessione da 3 ore in modalità Remota. Questo Corso è disponibile su specifica richiesta; per poter concordare le date potete contattarci direttamente.



Corso: HPLC/UHPLC – ISQ EC/EM rivelatore singolo quadrupolo

Obiettivi del Corso:

Questo corso è stato pensato per familiarizzare con i nuovi spettrometri di massa Thermo Scientific™ ISQ™ EC/EM Single Quadrupole MS instrument mediante il Chromeleon CDS software.

Programma:

- Descrizione delle singole parti del rivelatore ISQ EC/EM Single Quadrupole MS instrument
- Operazione di Tuning e calibrazioni
- Principio di funzionamento
- Ottimizzazione delle condizioni per gli analiti e sviluppo del metodo
- Risoluzione dei problemi più comuni

Questo corso avrà la durata di una sessione da 3 ore in modalità Remota. Questo Corso è disponibile su specifica richiesta; per poter concordare le date potete contattarci direttamente. Per quanto riguarda la modalità di fruizione presso I laboratori Thermo Scientific, questo corso si sviluppa in due giornate.



Cromatografia Ionica (IC)

Le persone sono il bene più prezioso in ogni laboratorio. Thermo Scientific offre formazione e certificazione professionale per tutte le linee strumentali di cromatografia ionica attraverso un portafoglio di corsi che può aiutarti ad ottenere i risultati desiderati dal tuo strumento.

Un rilassante ambiente didattico e degli istruttori certificati garantiranno un apprendimento ai massimi livelli e ti consentiranno di incrementare la tua produttività. In quanto esperti in queste discipline, i nostri istruttori possono fornire una varietà di soluzioni didattiche per assicurare che gli studenti abbiano il massimo rendimento e che possano migliorare la loro conoscenza sia pratica che teorica.

Siamo a completa disposizione per discutere le tue necessità di formazione e lavorare insieme per garantire il tuo successo con i nostri prodotti e per questo abbiamo modulato la nostra offerta formativa in tre modalità differenti di fruizione.



Presso il Laboratorio Demo Thermo Scientific Italia situato a Seegreen Milano i corsi sono modulati con una frequenza giornaliera di 8 ore.



Corsi on- line da Remoto strutturati in sezioni da 3 ore (9.00-12.00 a.m.). Secondo la tipologia di corso può essere prevista una sola sessione giornaliera o due sessioni da 3 ore ciascuna



E' possibile effettuare corsi presso la sede stessa del cliente in modo da concordare uno specifico percorso formativo e focalizzare il corso su applicazioni di interesse



IC

Corso: Cromatografia Ionica per nuovi operatori

Obiettivi del Corso:

Il corso copre la teoria di base della cromatografia ionica con spiegazione delle funzioni di ogni componente del sistema, così che l'operatore può eseguire le analisi di base, insieme ad un'utile comprensione della strumentazione per cromatografia ionica, compresa l'automazione.

Programma:

- Fondamenti di Cromatografia Ionica
- I componenti Principali di un cromatografo ionico
- Colonne IC
- Rivelazione IC
- Soppressione
- Rivelatori (Conduttimetrici, Amperometrici)
- Preparazione del campione e degli eluenti
- Ottimizzazione IC
- Generazione elettrolitica dell'eluente

Questo corso avrà la durata di due sessioni da 3 ore ciascuna in modalità Remota. Questo Corso è disponibile su specifica richiesta; per poter concordare le date potete contattarci direttamente. Per quanto riguarda la modalità di fruizione presso I laboratori Thermo Scientific, questo corso si sviluppa in una giornata lavorativa.



IC

Corso: Risoluzione problemi in IC

Obiettivi del Corso:

In questo corso verranno date le conoscenze di base per poter gestire le problematiche comuni per tutta la gamma dei nostri cromatografi ionici.

Programma:

- L'approccio 'scientifico' alla risoluzione dei problemi
- L'eluente
- Il Generatore di eluente
- Il sistema di pompaggio
- La colonna
- Soppressore
- Rivelatori

Questo corso avrà la durata di una sessione da 3 ore in modalità Remota. Questo Corso è disponibile su specifica richiesta; per poter concordare le date potete contattarci direttamente. Per quanto riguarda la modalità di fruizione presso I laboratori Thermo Scientific, questo corso si sviluppa in una giornata lavorativa.



Corso: IC– ISQ EC/EM MS rivelatore singolo quadrupolo

Obiettivi del Corso:

Questo corso è stato pensato per familiarizzare con i nuovi spettrometri di massa ISQ EC/EM Single Quadrupole MS instrument mediante il Chromeleon CDS software.

Programma:

- Descrizione delle singole parti de rivelatore ISQ EC/EM Single Quadrupole MS instrument
- Operazione di Tuning e calibrazioni
- Principio di funzionamento
- Ottimizzazione delle condizioni per gli analiti e sviluppo del metodo
- Manutenzione Risoluzione dei problemi più comuni

Questo corso avrà la durata di una sessione da 3 ore in modalità Remota. Questo Corso è disponibile su specifica richiesta; per poter concordare le date potete contattarci direttamente. Per quanto riguarda la modalità di fruizione presso I laboratori Thermo Scientific, questo corso si sviluppa in due giornate consecutive.



Gas Cromatografia GC e GC-MS

Le persone sono il bene più prezioso in ogni laboratorio. Thermo Scientific offre formazione e certificazione professionale per tutte le linee strumentali di gas cromatografia attraverso un portafoglio di corsi che può aiutarti ad ottenere i risultati desiderati dal tuo strumento.

Un rilassante ambiente didattico e degli istruttori certificati garantiranno un apprendimento ai massimi livelli e ti consentiranno di incrementare la tua produttività. In quanto esperti in queste discipline, i nostri istruttori possono fornire una varietà di soluzioni didattiche per assicurare che gli studenti abbiano il massimo rendimento e che possano migliorare la loro conoscenza sia pratica che teorica.

Siamo a completa disposizione per discutere le tue necessità di formazione e lavorare insieme per garantire il tuo successo con i nostri prodotti e per questo abbiamo modulato la nostra offerta formativa in tre modalità differenti di fruizione.



Presso il Laboratorio Demo Thermo Scientific Italia situato Seegreen Milano i corsi sono modulati con una frequenza giornaliera di 8 ore.



Corsi on- line da Remoto strutturati in sezioni da 3 ore (9.00-12.00 a.m.). Secondo la tipologia di corso può essere prevista una sola sessione giornaliera o due sessioni da 3 ore ciascuna



E' possibile effettuare corsi presso la sede stessa del cliente in modo da concordare uno specifico percorso formativo e focalizzare il corso su applicazioni di interesse





Corso: Funzionamento dei GC Serie Trace 1300 GC

Obiettivi del Corso:

Lo scopo di questo corso è fornire ai nuovi utilizzatori dei Thermo Scientific™ Trace™ 1300 GC instrument series le nozioni base di funzionamento dello strumento tra cui la teoria gas cromatografica e l'ottimizzazione, la manutenzione ordinaria , l'acquisizione e l'elaborazione dei dati.

Programma:

- Trace 1310 GC instrument – Panoramica Generale
- Forno
- Iniettore Split/Splitless (SSL) & PTV
- Detector FID & altri detectors
- Rimozione e accessori unità Iniettore/Detector
- Autocampionatori Serie Thermo Scientific™ AS/Al™ 1310 & Thermo Scientific™ TriPlus™ autosampler
- Installazione Colonna
- Configurazione Detector
- SSL – Principio di funzionamento
- Scelta dei Liner
- Impostazione delle variabili – flusso/temperatura/purges
- FID – Principio di funzionamento
- GC – Manutenzione da parte dell'operatore
- L'uso di Chromeleon CDS software nel Trace 1300 GC instrument serie
- Risoluzione dei problemi GC

Questo corso avrà la durata di una sessione da 3 ore in modalità remota. Questo Corso è disponibile su specifica richiesta; per poter concordare le date potete contattarci direttamente. Per quanto riguarda la modalità di fruizione presso i laboratori Thermo Scientific, questo corso si sviluppa in un giorno lavorativo.



GC

Corso: Funzionamento ISQ 7610 GC-MS

Lo scopo di questo corso è fornire agli utilizzatori dei sistemi ISQ Single Quadrupole GC-MS instrument le nozioni base di funzionamento dello strumento tra cui la teoria gas cromatografica e l'ottimizzazione per la spettrometria di massa, la manutenzione ordinaria, EI, CI e la teoria del quadrupolo, il tuning, la calibrazione, l'acquisizione dei dati, il processamento dei dati e le funzionalità generali del pacchetto software Chromeleon CDS software e TraceFinder software.

Programma:

- Teoria GC e Ottimizzazione (EI e CI)
- Impostazione qualitativa del processamento
- Teoria del Quadrupolo
- Impostazione quantitativo del processamento
- GC e ISQ Single Quadrupole MS instrument Hardware e Manutenzione
- Introduzione dei nuovi pacchetti software per GC-MS
- Varie tipologie di Scansione

Questo corso avrà la durata di due sessioni da 3 ore in modalità Remota. Per quanto riguarda la modalità di fruizione presso i laboratori Thermo Scientific, questo corso si sviluppa in due giorni consecutivi.



GC

Corso: Funzionamento TSQ 9610 GC-MS/MS

Lo scopo del corso è fornire agli utilizzatori le nozioni base di funzionamento del sistema TSQ 9000 MS instrument tra cui l'ottimizzazione della gas cromatografia per lo spettrometro di massa, la manutenzione, EI, CI e la teoria del quadrupolo, il tuning, la calibrazione, l'acquisizione dei dati, lo sviluppo automatico dell'SRM, il processamento dei dati e le funzionalità generali del pacchetto software Chromeleon CDS e TraceFinder softwares.

Programma:

- Teoria GC e Ottimizzazione (EI e CI)
- Impostazione qualitativa del processamento
- Teoria del Quadrupolo
- Impostazione quantitativo del processamento
- Introduzione dei nuovi pacchetti software per GC-MS
- GC e TSQ 9000 MS instrument hardware e manutenzione

Questo corso avrà la durata di due sessioni da 3 ore in modalità Remota. Questo Corso è disponibile su specifica richiesta; per poter concordare le date potete contattarci direttamente. Per quanto riguarda la modalità di fruizione presso I laboratori Thermo Scientific, questo corso si sviluppa in due giorni consecutivi.





Corso: Funzionamento Q Exactive GC, Exactive GC GC-HRMS, Exploris GC & Exploris GC 240

Lo scopo di questo corso è fornire agli utilizzatori del Q Exactive GC Orbitrap GC-MS/MS/ Exploris GC Orbitrap GC-MS/MS instrument le nozioni base di funzionamento tra cui l'ottimizzazione della gas cromatografia per la spettrometria di massa, la manutenzione, EI, CI, MS/MS e teoria dell'Orbitrap tecnologia, il tuning, la calibrazione, l'acquisizione dei dati, il processamento dei dati e le funzionalità generali del pacchetto software.

Programma:

- Teoria GC MSe Ottimizzazione (EI e CI)
- Impostazione qualitativa del processamento
- Alta risoluzione e massa accurata: definizioni – Target screening con database Impostazione quantitativo del processamento
- Teoria Orbitrap tecnologia – Deconvoluzione e screening ad alta risoluzione
- GC e Q Exactive MS/Exploris MS instrument Hardware e Manutenzione
- Processamento dati
- Varie tipologie di Scansione

Questo corso avrà la durata di 3 sessioni da 3 ore in modalità Remota. Questo Corso è disponibile su specifica richiesta; per poter concordare le date potete contattarci direttamente. Per quanto riguarda la modalità di fruizione presso I laboratori Thermo Scientific, questo corso si sviluppa in due giorni consecutivi.



GC – Corsi su Richiesta

Corso: Xcalibur software

Obiettivo del Corso:

Questo corso è progettato per far familiarizzare lo studente con le operazioni del Xcalibur software nell'analisi qualitative e quantitative. Verranno fornite presentazioni dettagliate sui moduli Xcalibur software insieme ad esercizi pratici allo scopo di assicurare la comprensione di tutti i processi. Lo studente potrà acquisire familiarità con gli argomenti relativi all'impostazione del metodo e della sequenza, la gestione del dato, il processamento automatico e la generazione di report. Alla fine del corso saranno in grado di applicare tutti gli strumenti del software per i propri scopi.

Questo corso avrà la durata di una sessione da 3 ore in modalità Remota. Questo Corso è disponibile solo su specifica richiesta; per poter concordare le date potete contattarci direttamente.



Corso: TraceFinder software

Obiettivo del Corso:

TraceFinder software è un pacchetto software con flussi di lavoro integrati che sono stati sviluppati per aiutare in analisi di routine di applicazioni di residui ambientali ed alimentari.

Lo scopo di questo corso di formazione è quello di fornire ai nuovi utenti la possibilità di utilizzare il software al suo pieno potenziale. Saranno fornite presentazioni dettagliate su tutte le funzionalità di TraceFinder software insieme ad esercizi pratici per garantire la comprensione di tutti i processi. Saranno affrontati i seguenti argomenti: la configurazione del software, la selezione utente e tutti i passi necessari per la raccolta dei dati e l'elaborazione, l'analisi dei dati e la generazione dei report.

Questo corso avrà la durata di una sessione da 3 ore in modalità Remota. Questo Corso è disponibile solo su specifica richiesta; per poter concordare le date potete contattarci direttamente.



Chromeleon CDS software

Le persone sono il bene più prezioso in ogni laboratorio. Thermo Scientific offre formazione e certificazione professionale attraverso un portafoglio di corsi che può aiutarti ad ottenere i risultati desiderati dal tuo strumento.

Un rilassante ambiente didattico e degli istruttori certificati garantiranno un apprendimento ai massimi livelli e ti consentiranno di incrementare la tua produttività. In quanto esperti in queste discipline, i nostri istruttori possono fornire una varietà di soluzioni didattiche per assicurare che gli studenti abbiano il massimo rendimento e che possano migliorare la loro conoscenza sia pratica che teorica.

Siamo a completa disposizione per discutere le tue necessità di formazione e lavorare insieme per garantire il tuo successo con i nostri prodotti e per questo abbiamo modulato la nostra offerta formativa in tre modalità differenti di fruizione.



Presso il Laboratorio Demo Thermo Scientific Italia situato al Seegreen Milano i corsi sono modulati con una frequenza giornaliera di 8 ore.



Corsi on- line da Remoto strutturati in sezioni da 3 ore (9.00-12.00 a.m.). Secondo la tipologia di corso può essere prevista una sola sessione giornaliera o due sessioni da 3 ore ciascuna in giorni tra loro



E' possibile effettuare corsi presso la sede stessa del cliente in modo da concordare uno specifico percorso formativo e focalizzare il corso su applicazioni di interesse



Chromeleon CDS software

Corso: Chromeleon 7 CDS software – Livello 1

Obiettivi del Corso:

Questo corso è dedicato a nuovi operatori che si avvicinano al software Chromeleon 7.2 or 7.3 CDS software ed è pensato in modo da permettere gli utenti di riuscire a ripercorrere autonomamente tutto il processo analitico dall'inserimento del campione alla stampa dei risultati.

Programma del corso:

- Introduzione controllo dell'Instrument
- Creazione dell'instrument Method
- Creazione di una sequenza
- Processazione del cromatogramma e Calibrazione di base
- Raccolta Dati
- Elaborazione Dati e del report finale

Questo corso avrà la durata di una sessione da 3 ore ciascuna in modalità Remota. Per quanto riguarda la modalità di fruizione presso I laboratori Thermo Scientific, questo corso si sviluppa in un giorno lavorativo.



Corso: Chromeleon 7 CDS software – Livello 2

Obiettivi del Corso:

Questo corso è dedicato a nuovi operatori che si avvicinano al software Chromeleon 7.2 or 7.3 CDS software ed è pensato in modo da permettere gli utenti di riuscire a ripercorrere autonomamente tutto il processo analitico dall'inserimento del campione alla stampa dei risultati.

Programma del corso:

- Sequenza e programmazione avanzata
- Queries e carte di controllo
- Creazione e gestione eWorkflow
- System Suitability Testing
- Creazione report di stampa personalizzati
- Utilizzo dei pacchetti di Validazione del Metodo
- Temi personalizzati a richiesta.

Questo corso avrà la durata di due sessioni da 3 ore ciascuna in modalità Remota. Questo Corso è disponibile su specifica richiesta; per poter concordare le date potete contattarci direttamente. Per quanto riguarda la modalità di fruizione presso I laboratori Thermo Scientific, questo corso si sviluppa in un giorno lavorativo.



Trace elemental analysis

Ottimizza i tuoi processi. La nostra esperienza e conoscenza nel campo di AAS e ICP, vi aiuterà a migliorare la vostra efficienza e produttività. Che si tratti di applicazioni ambientali, petrol-chimiche o cliniche, i nostri istruttori vi prepareranno all'utilizzo dell'hardware e del software

Siamo a completa disposizione per discutere le tue necessità di formazione e lavorare insieme per garantire il tuo successo con i nostri prodotti e per questo abbiamo modulato la nostra offerta formativa in tre modalità differenti di fruizione.



Presso il Laboratorio Demo Thermo Scientific Italia situato a Rodano (MI) i corsi sono modulati con una frequenza giornaliera di 8 ore.



Corsi on- line da Remoto strutturati in sezioni da 3 ore (9.00-12.00 a.m.). Secondo la tipologia di corso può essere prevista una sola sessione giornaliera o due sessioni da 3 ore ciascuna.



E' possibile effettuare corsi presso la sede stessa del cliente in modo da concordare uno specifico percorso formativo e focalizzare il corso su applicazioni di interesse.



Utilizzo AAS in Fiamma

Corso: Utilizzo AAS in Fiamma

Obiettivo del corso:

Il corso è rivolto agli utilizzatori del AAS Thermo Scientific e tratterà i principali argomenti relativi all'ottimizzazione della fiamma, allo sviluppo di un metodo e all'utilizzo dello strumento.

Programma:

- Teoria dell'Assorbimento Atomico
- Teoria dell'Assorbimento e dell'Emissione
- Hardware: settaggio, utilizzo e ottimizzazione
- Sistema di correzione degli assorbimenti aspecifici Applicazioni dell'Assorbimento Atomico in modalità fiamma
- Influenza dei parametri sperimentali
- Analisi in Assorbimento e in Emissione
- Assorbimenti aspecifici e Interferenze chimiche

Questo corso avrà la durata di una sessione da 3 ore in modalità Remota. Questo Corso è disponibile solo su specifica richiesta; per poter concordare le date potete contattarci direttamente.



Utilizzo AAS in fornello

Corso: Utilizzo AAS in fornello

Obiettivo del corso:

Il corso è rivolto agli utilizzatori del AAS Thermo Scientific e tratterà i principali argomenti relativi all'ottimizzazione di un fornello di grafite, allo sviluppo di un metodo e all'utilizzo dello strumento

Programma:

- Teoria dell'Assorbimento
- Hardware: settaggio, utilizzo e ottimizzazione
- Sistema di correzione degli assorbimenti aspecifici
- Influenza dei parametri sperimentali
- indicazioni sul processo di ottimizzazione di un metodo analitico
- Assorbimenti aspecifici e modificatori di matrice
- Manutenzione ordinaria

Questo corso avrà la durata di una sessione da 3 ore in modalità Remota. Questo Corso è disponibile solo su specifica richiesta; per poter concordare le date potete contattarci direttamente.



Trace elemental analysis – ICP-OES

Corso: Utilizzo ICP-OES

Obiettivo del corso:

Lo scopo del corso è di migliorare le conoscenze teoriche e le abilità pratiche dei nuovi utilizzatori del ICP-OES Thermo Scientific. Il corso tratterà la teoria della spettroscopia atomica, i principi dell'emissione a plasma, la descrizione dell'hardware, la calibrazione e la messa a punto di un metodo, le funzionalità del software, la manutenzione ordinaria, il troubleshooting.

Programma:

- Teoria della spettroscopia atomica
- Principi dell'emissione a plasma
- Tipi di interferenze: chimiche, fisiche e spettrali
- Gestione del processo di lavoro
- Ottimizzazione del Plasma
- Ottimizzazione della nebulizzazione
- Settaggio delle condizioni strumentali
- Principali Funzionalità del Thermo Scientific™ Qtegra™ Interlligent Scientific Data Solution™ (ISDS) software
- ICP-OES: generatore, ottica, elettronica e hardware
- Correzione del background
- Correzione delle interferenze
- Utilizzo di Scans e Subarrays
- Analisi semi-quantitativa
- Troubleshooting
- Produzione di un report personalizzato con Qtegra ISDS software

Questo corso avrà la durata di due sessioni da 3 ore ciascuna in modalità Remota. Questo Corso è disponibile su specifica richiesta; per poter concordare le date potete contattarci direttamente. Per quanto riguarda la modalità di fruizione presso I laboratori Thermo Scientific, questo corso si sviluppa in un giorno lavorativo.



Trace elemental analysis – ICP-MS

Corso: Utilizzo iCAP RQ ICP-MS

Obiettivo del corso:

Il corso tratterà gli aspetti fondamentali del Thermo Scientific™ iCAP™ RQ ICP-MS instrument con una serie di lezioni e sessioni pratiche. Gli argomenti principali saranno la teoria della spettroscopia atomica, la descrizione del plasma, l'hardware, il tuning e la messa a punto di un metodo, le funzionalità del software (Qtegra ISDS software), la manutenzione ordinaria e il troubleshooting

Programma:

- Fondamenti di ICP-MS e quadrupolo
- Sviluppo di un metodo analitico e analisi in ICP-MS
- Aspetti analitici: Preparazione del campione, effetti matrice
- Calibrazione
- Gestione ed elaborazione dati
- Produzione di un report personalizzato con Qtegra ISDS software
- Interferenze e loro trattamento
- La Tecnologia del Flatapolo (Q Cell)
- Analisi Multi-Elements e Multi-Modes
- Manutenzione ordinaria

Questo corso avrà la durata di due sessioni da 3 ore ciascuna in modalità Remota. Questo Corso è disponibile su specifica richiesta; per poter concordare le date potete contattarci direttamente. Per quanto riguarda la modalità di fruizione presso I laboratori Thermo Scientific, questo corso si sviluppa in due giorni.



Trace elemental analysis – ICP-MS

Corso: Utilizzo iCAP TQ ICP-MS

Obiettivo del corso:

Il corso tratterà gli aspetti fondamentali del iCAP TQ ICP-MS instrument con una serie di lezioni e sessioni pratiche. Gli argomenti principali saranno la teoria della spettroscopia atomica, la descrizione del plasma, l'hardware, il tuning e la messa a punto di un metodo, le funzionalità del software (Qtegra ISDS software), la manutenzione ordinaria e il troubleshooting

Programma:

- Fondamenti di ICP-MS
- Utilizzo della reazione e della collisione applicata alla riduzione delle interferenze
- Sviluppo di un metodo analitico e approfondimento di Reaction Finder
- Aspetti analitici: Preparazione del campione, effetti matrice
- Calibrazione
- Gestione ed elaborazione dati
- Produzione di un report personalizzato con Qtegra ISDS software
- Interferenze e loro trattamento
- La Tecnologia del Flatapolo (Q Cell)
- Analisi Multi-Elements e Multi-Modes
- Manutenzione ordinaria

Questo corso avrà la durata di due sessioni da 3 ore ciascuna in modalità Remota. Questo Corso è disponibile su specifica richiesta; per poter concordare le date potete contattarci direttamente. Per quanto riguarda la modalità di fruizione presso I laboratori Thermo Scientific, questo corso si sviluppa in due giorni consecutivi.



Trace elemental analysis – ICP-OES

Corso: ICP-OES Manutenzione e troubleshooting

Questo corso è stato strutturato per gli utilizzatori dello strumento Thermo Scientific ICP-OES e ricopre tutti gli argomenti più importanti relative alla manutenzione dello strumento e della risoluzione delle problematiche più comuni.

Programma:

- Hardware overview
- Preparazione del Campione
- Manutenzione ordinaria
- Controlli giornalieri
- Pulizie settimanali
- Troubleshooting

Questo corso avrà la durata di una sessione da 3 ore in modalità Remota. Questo Corso è disponibile solo su specifica richiesta; per poter concordare le date potete contattarci direttamente.



Trace elemental analysis – ICP-MS

Corso: ICP-MS Manutenzione e troubleshooting

Questo corso è stato strutturato per gli utilizzatori dello strumento Thermo Scientific ICP-MS e ricopre tutti gli argomenti più importanti relative alla manutenzione dello strumento e della risoluzione delle problematiche più comuni.

Programma:

- Hardware overview
- Preparazione del Campione
- Manutenzione ordinaria
- Controlli giornalieri
- Pulizie settimanali
- Troubleshooting

Questo corso avrà la durata di una sessione da 3 ore in modalità Remota. Per poter concordare le date potete contattarci direttamente.



Accresci il tuo sapere

Resta sempre in contatto e ricevi comunicazioni a seconda del tuo interesse

Entra a fare parte di una delle nostre communities e accedi a numerose informazioni e contenuti racchiusi nelle nostre Knowledge Libraries-Librerie del Sapere

Ogni libreria contiene video, articoli scientifici, note applicative, webinars e molto altro ancora, a seconda delle tue preferenze.



Utilizza il QR code o visita
thermofisher.com/my-community

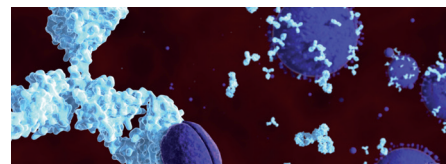
Sistemi di Informazione



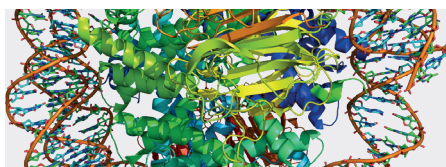
Analisi delle Acque



Biofarmaceutica



Proteomica



Scienze dei Materiali



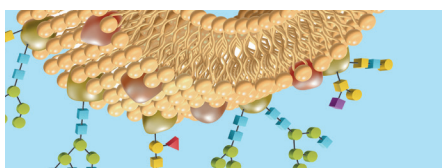
Chimica



Ambientale



Glicomica



Farmaceutica



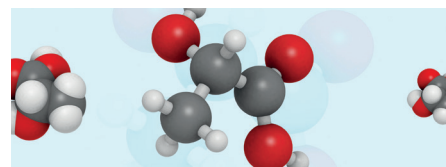
Ricerca Clinica e Forense



GeoScienze



Metabolomica



Soluzioni per la Sicurezza Alimentare e delle Bevande



Come registrarsi

Per le iscrizioni e/o maggiori informazioni, potete contattarci:

Email: training.cmd.eu@thermofisher.com

Phone: +39 02 95059530

Fax: +39 02 95059256

Web: thermofisher.com/eustraining

Thermo Fisher Scientific - Segreen Site

c/o Segreen Business Park, Via San Bovio, 3

20054 Segrate (MI), Italy

Termini di Cancellazione

- Ci riserviamo il diritto di modificare la sede del corso 30 giorni prima della prevista data di inizio
- L'eventuale cambio di sede verrà notificato da un rappresentante del Sales Support Team
- Thermo Scientific non sarà responsabile di eventuali spese sostenute (ad esempio prenotazione di biglietti aerei non rimborsabili) se il corso è cancellato oppure la sede è modificata 30 giorni prima della prevista data di inizio
- Un cambio di partecipante è possibile in ogni momento previa notifica al coordinatore delle attività di training o al Support Specialist di riferimento
- La registrazione al corso/ai corsi non è garantita fino alla conferma del pagamento e al ricevimento dei documenti di registrazione

Rimborsi

- Il 100% verrà rimborsato in caso di cancellazione ricevuta 15+ giorni lavorativi prima dell'inizio del corso
- Il 50% verrà rimborsato in caso di cancellazione ricevuta 10–15 giorni lavorativi prima dell'inizio del corso
- Nessun rimborso sarà garantito per cancellazioni ricevute nei 10 giorni lavorativi antecedenti l'inizio del corso
- Nessun rimborso sarà garantito in caso di mancata partecipazione al corso

 Learn more at [thermofisher.com](https://www.thermofisher.com)

For Research Use Only. Not for use in diagnostic procedures. ©2023 Thermo Fisher Scientific Inc. All rights reserved. All trademarks are the property of Thermo Fisher Scientific and its subsidiaries. This information is presented as an example of the capabilities of Thermo Fisher Scientific products. It is not intended to encourage use of these products in any manners that might infringe the intellectual property rights of others. Specifications, terms and pricing are subject to change. Not all products are available in all countries. Please consult your local sales representative for details. **BR64301-EN 1122C**