

Thermo Scientific™ Pro 通用离心机系列

坚固耐用，性能卓越



Multifuge X Pro 离心机系列

Thermo Scientific™ Multifuge™ X Pro 离心机拥有更高性能、可靠性、一致性和安全性。

角转头相对离心力 (RCF) > 25000 x g，水平转头 RCF > 7000 x g，即使最难以实现的分离也可以更好、更快地完成。

该系列产品供生物制药、学术研究和临床诊断应用科学家使用，包括 1.6L (4x400ml) 和 4L (4x1000ml) 落地式和台式，通风型或冷冻型等配置选项。





用户界面

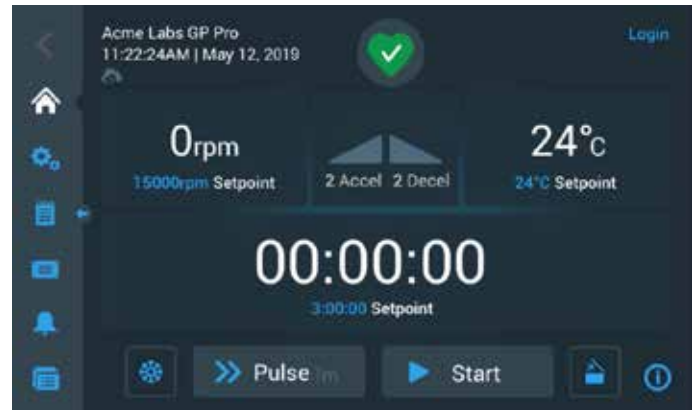


Multifuge X Pro 触摸屏界面

触摸屏编程操作简便

Multifuge X Pro 触摸屏特性：

- 便捷的菜单栏
- 一目了然的离心机运行状况图标，便于监测
- 省时的温度预设按钮
- 高转速
- 有用的信息图标，提供更多支持



Auto-Lock™ 转头自锁

Thermo Scientific™

Auto-Lock™ 转头自锁

有助于节省时间以快速获取结果：

- 按钮式转头更换，仅需三秒即可完成，安全且符合人体工程学
- 无需工具即可进行无故障安装和拆卸
- 无障碍访问式腔室，便于清洁，最大程度地降低了污染风险
- 快速、灵活在不同应用之间切换，并随实验室需求进行优化





碳纤维转头



采用碳纤维转头，重量更轻：
比较 6 x 250 mL 容量满载转头 *

卓越的人体工程学设计，性能更强

- Thermo Scientific™ Fiberlite™ 碳纤维转头 / 密封盖组合配件在离心过程中为用户、离心机和样品提供保护 *
- 碳纤维结构具有出色的耐用性，并提供 15 年 Fiberlite™ 转头保修
- Fiberlite™ 转头比金属转头转速更高，可改善分离效果
- 卓越的人体工程学设计，结构轻巧并采用集成式手柄设计和 Auto-Lock™ 转头自锁技术

* 经英国 Porton Down 国家卫生防护研究所进行生物防护认证

节省 43%

(6 kg/13 lbs)

8 kg/17 lbs

Fiberlite™
碳纤维转头

14 kg/30 lbs

铝制转头

转头重量



防生物污染密封盖

Thermo Scientific™ ClickSeal™

防生物污染密封盖

单手式样品保护

- 防生物污染密封选配件，符合人体工程学设计，适于手套操作、单手开 / 关并支持左右手操作
- 供实验室所有用户轻松使用，无需多圈螺旋盖和复杂高压钳
- 经英国 Porton Down 国家卫生防护研究所进行生物防护认证

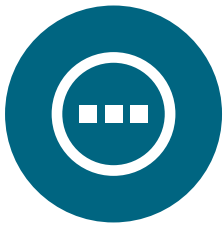




安全及人体工程学设计

密封盖上的手柄标示了最方便，最佳的单手开关盖位置。

无需减少夹点，安全性更强，可防止意外伤害。采用带有安全保护装置的电气弹簧。



性能更强

准备运行时，托盘可放置工具或样品。

前置 USB 端口便于插入和数据传输





Thermo Scientific™ Multifuge™ X4R Pro

4 L 台式离心机：性能指标和订购信息

性能指标	Multifuge X4 Pro		Multifuge X4R Pro	
	RUO		RUO	
水平转头				
最大容量	TX-1000 转头, 4 x 1000 mL			
最大转速	H-Flex HS4 转头, 6100 rpm			
最大 RCF	H-Flex HS4 转头, 7197 xg			
角转头				
最大容量	F14-6x250LE 转头, 6 x 250 mL			
最大转速	F21-48x2、Microliter 48x2 或 Microliter 30x2, 15200 rpm			
最大 RCF	Microliter 30x2, 25830 x g			
离心机详细信息				
控制系统	微处理器			
驱动系统	直驱无碳刷电机			
加速 / 减速配置	9 种加速 / 10 种减速度率选项			
材料	正面、顶部、侧面: PC-ABS 塑料涂覆 2K PUR 漆; 金属外壳: 冷轧钢带粉末涂料; 离心机转筒: 不锈钢; 离心机立足: 橡胶			
安全特性	SMARTSpin 不平衡检测, 防夹手、防撞结构			
保修	主机 2 年, 压缩机和驱动系统 5 年			
包括	英文印刷版用户手册、USB 记忆棒及其 28 种语言用户手册、防腐蚀油 (70009824)、电源线、合格声明			
温度范围	不适用	-10°C 至 +40°C		
兼容转头数	18	18		
显示屏详细信息				
显示屏	全彩触摸屏界面			
运行时间	最长 99 小时 59 分 59 秒; 采用连续和定制式脉冲模式			
计时器	向上或向下计数			
程序存储	多达 100 个运行程序			
可编程	通过便捷的触摸屏菜单			
尺寸, 重量				
外部宽度 (英寸)	22.3	29.4		
外部宽度 (cm)	56.6	74.6		
外部深度 (英寸)	27.2	27.2		
外部深度 (cm)	69.0	69.0		
外部高度 (英寸)	14.3	14.2		
外部高度 (cm)	36.2	36.1		
开盖高度 (英寸)	33.9	33.9		
开盖高度 (cm)	86.1	86.0		
占地尺寸 (英寸)	22.3 x 23.1	29.4 x 23.0		
占地尺寸 (cm)	56.6 x 58.8	74.6 x 58.4		
净重 (lbs)	196	265		
净重 (kgs)	89	120		
认证与标准				
IVD/MD				
认证	EN/UL/IEC 61010-1、EN/UL/IEC 61010-2-020、61010-2-101、EN/UL/IEC 61326-1、EN/UL/IEC 61326-2-6、FCC part 15			
标准	ISO 14971、ISO 13485、ISO 9001			
订购信息	Multifuge X4 Pro		Multifuge X4R Pro	
	RUO		RUO	
230V	75009900		75009915	



Thermo Scientific™ Multifuge™ X4R Pro 落地式

4 L 落地式离心机：性能指标和订购信息

性能指标	Multifuge X4F Pro		Multifuge X4FR Pro	
	RUO		RUO	
水平转头				
最大容量	TX-1000 转头, 4 x 1000 mL			
最大转速	H-Flex HS4 转头, 6100 rpm			
最大 RCF	H-Flex HS4 转头, 7197xg			
角转头				
最大容量	F14-6x250 LE 转头, 6 x 250 mL			
最大转速	F21-48x2、Microliter 48x2 或 Microliter 30x2, 15200 rpm			
最大 RCF	Microliter 30x2, 25830 x g			
离心机详细信息				
控制系统	微处理器			
驱动系统	直驱无碳刷电机			
加速 / 减速配置	9 种加速 / 10 种减速速率选项			
材料	正面、顶部、侧面: PC-ABS 塑料涂覆 2K PUR 漆; 金属外壳: 冷轧钢带粉末涂料; 离心机转筒: 不锈钢; 离心机立足: 橡胶			
安全特性	SMARTSpin 不平衡检测, 防夹手、防撞结构			
保修	主机 2 年, 压缩机和驱动系统 5 年			
包括	英文印刷版用户手册、USB 记忆棒及其 28 种语言用户手册、耐腐蚀油 (70009824)、电源线、合格声明			
温度范围	不适用		-10°C 至 +40°C	
兼容转头数	18		18	
显示屏详细信息				
显示屏	全彩触摸屏界面			
运行时间	最长 99 小时 59 分 59 秒; 采用连续和定制式脉冲模式			
计时器	向上或向下计数			
程序存储	多达 100 个运行程序			
可编程	通过便捷的触摸屏菜单			
尺寸, 重量				
外部宽度 (英寸)	22.3		22.3	
外部宽度 (cm)	56.6		56.6	
外部深度 (英寸)	27.2		27.2	
外部深度 (cm)	69.0		69.0	
外部高度 (英寸)	32.8		32.8	
外部高度 (cm)	83.5		83.5	
开盖高度 (英寸)	54.1		54.1	
开盖高度 (cm)	135		135	
占地尺寸 (英寸)	22.3 x 23.1		22.3 x 23.0	
占地尺寸 (cm)	56.6 x 58.8		56.6 x 58.4	
净重 (lbs)	335		319	
净重 (kgs)	152		145	
认证与标准				
IVD/MD				
认证	EN/UL/IEC 61010-1、EN/UL/IEC 61010-2-020、61010-2-101、EN/UL/IEC 61326-1、EN/UL/IEC 61326-2-6、FCC part 15			
标准	ISO 14971、ISO 13485、ISO 9001			
订购信息				
	Multifuge X4F Pro		Multifuge X4FR Pro	
	RUO		RUO	
230V	75009930		75009936	



Thermo Scientific™ Multifuge™ X1 和 X1R Pro

1.6 L 台式离心机：性能指标和订购信息

性能指标	Multifuge X1 Pro		Multifuge X1R Pro	
	RUO		RUO	
水平转头				
最大容量	TX-400 转头, 4 x 400 mL			
最大转速	BIOShield 720 转头, 6300 rpm			
最大 RCF	BIOShield 720 转头, 7188 x g			
角转头				
最大容量	F15 6x100y, 6x100 mL			
最大转速	F21-48x2、Microliter 48x2 或 Microliter 30x2, 15200 rpm			
最大 RCF	Microliter 30x2, 25830 x g			
离心机详细信息				
控制系统	微处理器			
驱动系统	直驱无碳刷电机			
加速 / 减速配置	9 种加速 / 10 种减速速率选择			
材料	正面、顶部、侧面: PC-ABS 塑料涂覆 2K PUR 漆; 金属外壳: 冷轧钢带粉末涂料; 离心机转筒: 不锈钢; 离心机立足: 橡胶			
安全特性	SMARTSpin 不平衡检测, 防夹手、防撞结构			
保修	主机 2 年, 压缩机和驱动系统 5 年			
包括	英文印刷版用户手册、USB 记忆棒及其 28 种语言用户手册、耐腐蚀油 (70009824)、电源线、合格声明			
温度范围	不适用		-10°C 至 +40°C	
兼容转头数	17		17	
显示屏详细信息				
显示屏	全彩触摸屏界面			
运行时间	最长 99 小时 59 分 59 秒; 采用连续和定制式脉冲模式			
计时器	向上或向下计数			
程序存储	多达 100 个运行程序			
可编程	通过便捷的触摸屏菜单			
尺寸, 重量				
外部宽度 (英寸)	17.5		24.6	
外部宽度 (cm)	44.5		62.5	
外部深度 (英寸)	26		26	
外部深度 (cm)	66		66	
外部高度 (英寸)	14.3		14.2	
外部高度 (cm)	36.2		36.1	
开盖高度 (英寸)	33.6		33.6	
开盖高度 (cm)	85.5		85.5	
占地尺寸 (英寸)	17.5 x 23.1		24.6 x 23.0	
占地尺寸 (cm)	44.5 x 58.8		62.5 x 58.4	
净重 (lbs)	134		207	
净重 (kgs)	61		94	
认证与标准				
IVD/MD				
认证	EN/UL/IEC 61010-1、EN/UL/IEC 61010-2-020、61010-2-101、EN/UL/IEC 61326-1、EN/UL/IEC 61326-2-6、FCC part 15			
标准	ISO 14971、ISO 13485、ISO 9001			
订购信息				
	Multifuge X1 Pro		Multifuge X1R Pro	
	RUO		RUO	
230V	75009710		75009750	

水平转头



Thermo Scientific 转头名称	TX-1000	TX-750	BIOShield 1000A	TX-400	BIOShield 720
最大容量 (mL)	4 x 1000 mL	4 x 750 mL	4 x 250 mL	4 x 400 mL	4 x 180 mL
最大转速 (rpm ¹)	4200 rpm	4700 rpm	6000 rpm	5000 rpm	6300 rpm
最大 RCF (x g ¹)	4122 x g	4816 x g	7164 x g	4696 x g	7188 x g
生物安全密封盖	✓ (可选配)	✓ (可选配)	✓ (集成)	✓ (可选配)	✓ (集成)
Multifuge X4 Pro/X4F Pro	✓	✓	✓		
Multifuge X1 Pro				✓	✓
最大容量					
1000 mL Bio-离心瓶	4	-	-	-	-
750 mL Bio-离心瓶	4	4	-	-	-
500 mL Thermo Scientific™ Nalgene™ 离心瓶	4	-	-	-	-
500 mL Corning 离心瓶	4	4	-	-	-
250 mL Nalgene 离心瓶	8	4	4	4	-
250 mL Thermo Scientific™ Nunc™ 离心瓶或 Corning 离心瓶	4	4	-	-	-
225 mL - 175 mL 尖底离心瓶	8	4	-	4	-
50 mL 尖底离心管	40	28	16	16	8
50 mL 裙边尖底离心管	20	20	16	-	-
50 mL Thermo Scientific™ Nalgene™ Oak Ridge 离心管	48	28	-	16	-
30 mL Thermo Scientific™ Sterilin™ 通用离心管	28	28	16	12	16
15 mL 尖底离心管	96	56	36	36	24
10 mL 采血管 (16 x 100 mm)	148	84	64	56	48
5/7 mL 采血管 (13 x 75-100 mm)	196	108	80	76	48
4.5/6 mL 采血管	164	108	-	64	-
1.5/2 mL 微量离心管	192	192	224	136	160
酶标板	24	16	-	-	-

经英国 Porton Down 国家公共卫生局提供生物防护认证。
实验室用具未按比例显示。

水平转头



Thermo Scientific 转头名称	TX-200	HIGHPlate 6000	Fiberlite H3-LV	M-20	H-Flex 1	H-Flex HS4
最大容量 (mL)	4 x 180 mL	10 个酶标板	28 个酶标板	6 个酶标板	16x50 ml	16x50 ml
最大转速 (rpm ¹)	5500 rpm	6300 rpm	3600 rpm	4000 rpm	4700 rpm	6100 rpm
最大 RCF (x g ¹)	5580 x g	6168 x g	2738 x g	2272 x g	4297 x g	7197 x g
生物安全密封盖	✓ (可选配)	✓ (集成)		✓ (可选配)	✓	✓
Multifuge X4 Pro/X4F Pro		✓	✓	✓		✓
Multifuge X1 Pro	✓			✓	✓	
最大容量						
1000 mL Bio-离心瓶	-	-	-	-	-	-
750 mL Bio-离心瓶	-	-	-	-	-	-
500 mL Thermo Scientific™ Nalgene™ 离心瓶	-	-	-	-	-	-
500 mL Corning 离心瓶	-	-	-	-	-	-
250 mL Nalgene 离心瓶	-	-	-	-	-	-
250 mL Thermo Scientific™ Nunc™ 离心瓶或 Corning 离心瓶	-	-	-	-	-	-
225 mL - 175 mL 尖底离心瓶	-	-	-	-	-	-
50 mL 尖底离心管	4	-	-	-	16	16
50 mL 裙边尖底离心管	4	-	-	-	-	-
50 mL Thermo Scientific™ Nalgene™ Oak Ridge 离心管	-	-	-	-	-	-
30 mL Thermo Scientific™ Sterilin™ 通用离心管	4	-	-	-	-	-
15 mL 尖底离心管	20	-	-	-	36	36
10 mL 采血管 (16 x 100 mm)	28	-	-	-	66	66
5/7 mL 采血管 (13 x 75-100 mm)	32	-	-	-	84	84
4.5/6 mL 采血管	32	-	-	-	-	-
1.5/2 mL 微量离心管	48	-	-	-	-	-
酶标板	-	10	28	6	10	10

¹ 性能最佳离心机的最大转速。

经英国 Porton Down 国家公共卫生局提供生物防护认证。实验室用具未按比例显示。

水平转头及适配器



TX-1000 水平转头¹, 90°, R_{max} 209 mm

离心机	最大转速 (rpm)	最大 RCF (x g)
Multifuge X4R Pro/X4FR Pro	4200	4122
Multifuge X4 Pro/X4F Pro	3800	3374
Multifuge X1 Pro	不适用	不适用

货号	适配器图片	描述	转头离心容量 (数量 x 体积)	离心管规格 (Ø x L, mm)
转头及附件				
75003017		TX-1000 水平转头	4 x 1,000 mL 或 24 酶标板	
75003001		TX-1000 吊篮 (4 个 / 套)		
◆ 75007309		TX-1000 ClickSeal 生物安全密封盖 (4 个 / 套)		
75007001		备用 O 型圈 (4 个 / 套)		
75007300		1000 mL Bio- 离心瓶 - 聚丙烯材质 (4 个 / 套)		
TX-1000 转头适配器 (4 个 / 套)				
75007301	1	1000 mL Bio- 离心瓶	4 x 1,000 mL	126 x 140
75007304	2	750 mL 聚丙烯 Bio- 离心瓶及 TX-750 圆形适配器	4 x 750 mL	98 x 133
75004253	3	500 mL Nalgene 离心瓶	4 x 500 mL	70 x 160
75007302	4	500 mL Corning 离心瓶	4 x 500 mL	98 x 133
75005392	5	250 mL Corning 尖底离心瓶 或 200 mL Nunc 离心瓶或 175 mL Nalgene 尖底离心瓶	4 x 250 mL	62 x 145
75007305	6	250 mL Nalgene 离心瓶	8 x 250 mL	62 x 145
75007305	6	225 mL BD Falcon™ (需配 BD # 352090)	8 x 225 mL	62 x 130
75007305	6	200 mL Nunc 尖底离心瓶 (需配 Nunc #377585)	8 x 200 mL	62.5 x 139
75003674	7	50 mL 尖底离心管	40 x 50 mL	30 x 120
75004255	8	50 mL 双重防生物污染容器, 适用于 50 mL 尖底离心管 (兼容 ClickSeal 容器盖)	20 x 50 mL	30 x 120
75004252	9	50 mL Nalgene Oak Ridge 离心管	48 x 50 mL	29.5 x 120
75007306	10	15 mL 尖底离心管	96 x 15 mL	17.5 x 121
75003672	11	10 mL 采血管 (16 x 100 mm) 或 Thermo Scientific™ Savant Corex™/ Kimble™ 离心管	148 x 10 mL	17 x 110
75003697	12	9/10 mL 采血管 (Sarstedt™)	100 x 9/10 mL	17 x 110
75003671	13	5/7 mL 采血管 (13 x 75-100 mm)	196 x 5/7 mL	14 x 110
75003709	14	4.5/6 mL 采血管 (Greiner™)	164 x 4.5/6 mL	14 x 110
75003733	14	1.5/2 mL 微量离心管 (需配 75007304 TX-750 圆形适配器)	192 x 2 mL	11 x 50
75007303	15	酶标板载架	4 x 6 标准版 或 4 x 2 深孔版	高度 < 88 mm
75003829	16	小袋 / 细胞培养袋 4 x 2 袋 (<350 mL)	4 x 2 袋	

适配器



¹ 转头、吊篮和密封盖单独出售。

◆ 经英国 Porton Down 国家公共卫生局提供生物防护认证。

水平转头及适配器



TX-750 水平转头¹, 90°, R_{max} 195 mm

离心机	最大转速 (rpm)	最大 RCF (x g)
Multifuge X4 Pro/X4F Pro	4700	4816
Multifuge X1 Pro	不适用	不适用

货号	适配器图片	描述	转头离心容量 (数量 x 体积)	离心管规格 (Ø x L, mm)
转头及附件				
75003180		TX-750 水平转头		
75003608		TX-750 圆形吊篮 (4 个 / 套)	4 x 750 mL	
◆ 75003609		TX-750 ClickSeal 圆形生物安全密封盖 (4 个 / 套)		
75003610		TX-750 备用圆形 O 型密封圈 (4 个 / 套)		
75006443		750 mL Bio- 离心瓶 - 聚丙烯材质 (1 个 / 套)		
75003795	1	酶标板载架和 T-75 Flask 细胞培养瓶 (包括托盘和底衬) (2 个 / 套)	每个载架 4 块标准板	最大高度 60 mm
75003617	1	酶标板载架和 T-75 Flask 细胞培养瓶 (包括托盘和底衬) (4 个 / 套)	或 1 块深孔板	
TX-750 转头适配器 (4 个 / 套, 除另有说明外)				
无需适配器		750 mL Bio- 离心瓶	4 x 750 mL	98 x 133
无需适配器		500 mL Corning 尖底离心瓶	4 x 500 mL	98 x 133
75003792	2	250 mL Corning 尖底离心瓶 (仅用于非密封吊篮)	4 x 250 mL	62.5 x 139
75003710	3	250 mL Nalgene 离心瓶	4 x 250 mL	62.5 x 139
75003710	3	225 mL/175 mL BD Falcon 尖底离心瓶 (需配 BD #352090) (仅用于非密封吊篮)	4 x 225 mL	62.5 x 139
75003710	3	200 mL Nunc 尖底离心瓶 (需配 #377585) (仅用于非密封吊篮)	4 x 200 mL	62.5 x 139
75003710	3	175 mL Nalgene 尖底离心瓶 (需配 #DS3126-0175) (仅用于非密封吊篮)	4 x 175 mL	62.5 x 139
75003713	4	100 mL 圆底开口管	8 x 100 mL	45 x 123
75003638	5	50 mL 尖底离心管	28 x 50 mL	30 x 120
75003824	6	50 mL 尖底离心管或裙边离心管	20 x 50 mL	30 x 120
75003715	7	50 mL Nalgene Oak Ridge 离心管	28 x 50 mL	29.5 x 120
75003716	8	30 mL Sterilin 通用离心管	28 x 30 mL	25.5 x 120
75003639	9	15 mL 尖底离心管	56 x 15 mL	17 x 122
75003719	10	15 mL 采血管 (17 x 125 mm) (仅限内圈)	32 x 15 mL	17 x 134
75003719	11	10 mL 采血管 (16 x 100 mm) 或 15 mL Savant Corex/Kimble 离心管	84 x 10/15 mL	17 x 117
75003718	11	14 mL 圆底或尖底尿样管	48 x 14 mL	18 x 124
75003723	12	5/7 mL 或 4.5/6 mL 采血管 (13 x 75-100 mm)	108 x 5/7 mL	13 x 116
75003724	13	5 mL RIA 或圆底离心管 (不带盖)	148 x 5 mL	13 x 111
75003732	14	5/7 mL 圆底离心管 (不带盖) 带倾倒嘴	148 x 5/7 mL	13 x 111
75003733	14	1.5/2 mL 微量离心管	192 x 2 mL	11 x 50
75008383	15	T-75 Thermo Scientific™ Nunc™ Easy Flask 细胞培养瓶 (2 个 / 套)	4 x T-75	-
75008384	16	T-25 Nunc Easy Flask 细胞培养瓶 (2 个 / 套)	8 x T-25	-

适配器



¹ 转头、吊篮和密封盖单独出售。

◆ 经英国 Porton Down 国家公共卫生局提供生物防护认证。

水平转头及适配器

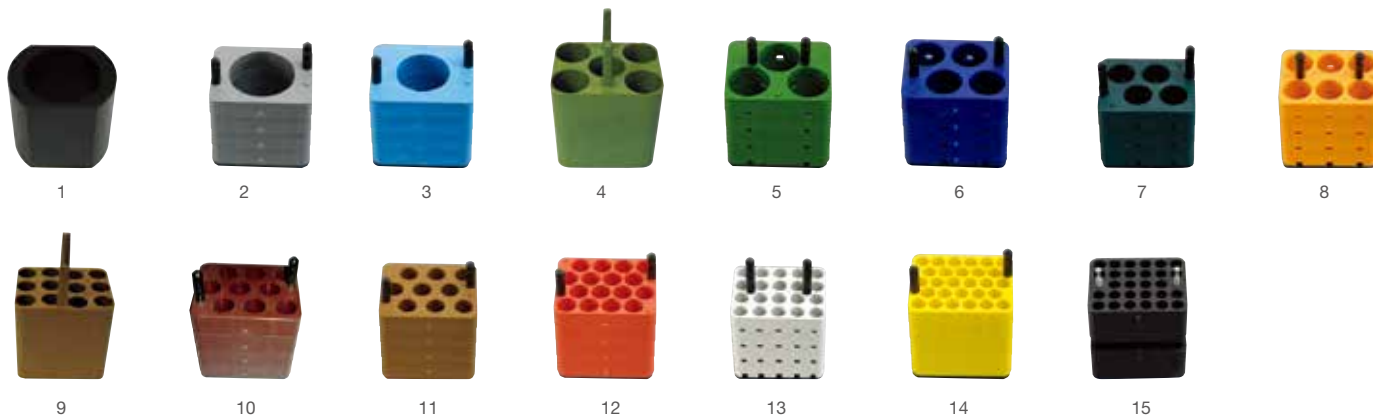


TX-750 水平转头, 90°, R_{max} 195 mm

离心机	最大转速 (rpm)	最大 RCF (x g)
Multifuge X4R Pro/X4FR Pro	4700	4816
Multifuge X4 Pro/X4F Pro	4500	4415
Multifuge X1 Pro	不适用	不适用

货号	适配器图片	描述	转头离心容量 (数量 x 体积)	离心管规格 (Ø x L, mm)
转头及附件				
75003180		TX-750 水平转头		
75003614		TX-750 矩形吊篮 (4 个 / 套)	4 x 250 mL	
◆ 75003615		TX-750 ClickSeal 矩形生物安全密封盖 (4 个 / 套)		
75003616		TX-750 备用矩形 O 型密封圈 (4 个 / 套)		
TX-750 转头适配器 (4 个 / 套)				
75003737	1	250 mL 平底离心瓶	4 x 250 mL	63 x 130
75003738	2	150 mL 圆底开口管	4 x 150 mL	56 x 124
75003742	3	100 mL 圆底开口管	4 x 100 mL	46 x 124
75003685	4	50 mL 尖底离心管	20 x 50 mL	30 x 121
75003749	5	50 mL 圆底离心管	12 x 50 mL	35 x 121
75003750	6	45 mL 平底 / 圆底离心管	16 x 45 mL	30 x 121
75003755	7	30 mL Sterilin 通用离心管	16 x 30 mL	26 x 121
75003756	8	25 mL DIN 圆底离心管	24 x 25 mL	26 x 121
75003684	9	15 mL 尖底离心管	48 x 15 mL	17 x 120
75003758	10	14 mL 法兰圆底离心管	36 x 14 mL	18 x 121
75003759	11	14 mL 圆底或尖底尿样管	36 x 15 mL	17 x 124
75003767	12	10 mL 采血管 (16 x 100 mm) 或 15 mL DIN 离心管	64 x 10/15 mL	17 x 118
75003768	13	5/7 mL 或 4.5/6 mL 采血管	80 x 5/7 mL	14 x 118
75003769	14	5/7 mL 圆底离心管 (13 x 75-100 mm)	112 x 5/7 mL	13 x 119
75003770	15	1.5/2 mL 微量离心管	224 x 2 mL	11 x 50

适配器



¹ 转头、吊篮和密封盖单独出售。

◆ 经英国 Porton Down 国家公共卫生局提供生物防护认证。

水平转头及适配器



BIOShield 1000A 水平转头, 90°, R_{max} 178 mm

离心机	最大转速 (rpm)	最大 RCF (x g)
Multifuge X4 Pro/X4F Pro	6000	7164
Multifuge X1 Pro	不适用	不适用

货号	适配器图片	描述	转头离心容量 (数量 x 体积)	离心管规格 (Ø x L, mm)
转头及附件				
75003182		BIOShield 1000A	4 x 250 mL	
BIOShield 1000A 转头适配器 (4 个 / 套)				
75003737	1	250 mL 平底离心瓶	4 x 250 mL	63 x 130
75003738	2	150 mL 圆底开口管	4 x 150 mL	56 x 124
75003742	3	100 mL 圆底开口管	4 x 100 mL	46 x 124
75003749	4	50 mL 圆底离心管	12 x 50 mL	35 x 121
75003750	5	45 mL 平底 / 圆底离心管	16 x 45 mL	30 x 121
75003755	6	30 mL Sterilin 通用离心管	16 x 30 mL	30 x 121
75003756	7	25 mL DIN 圆底离心管	24 x 25 mL	26 x 121
75003758	8	14 mL 法兰圆底离心管	36 x 14 mL	18 x 121
75003759	9	14 mL 圆底或尖底尿样管	36 x 15 mL	17 x 124
75003767	10	10 mL 采血管 (16 x 100 mm) 或 15 mL DIN 离心管	64 x 10/15 mL	17 x 118
75003768	11	5/7 mL 或 4.5/6 mL 采血管	80 x 5/7 mL	14 x 118
75003769	12	5/7 mL 圆底离心管 (13 x 75-100 mm)	112 x 5/7 mL	13 x 119
75003770	13	1.5/2 mL 微量离心管	224 x 2 mL	11 x 50
75003643	14	50 mL 尖底离心管	16 x 50 mL	30 x 121
75003642	15	15 mL 尖底离心管	36 x 15 mL	17 x 120

适配器



水平转头及适配器

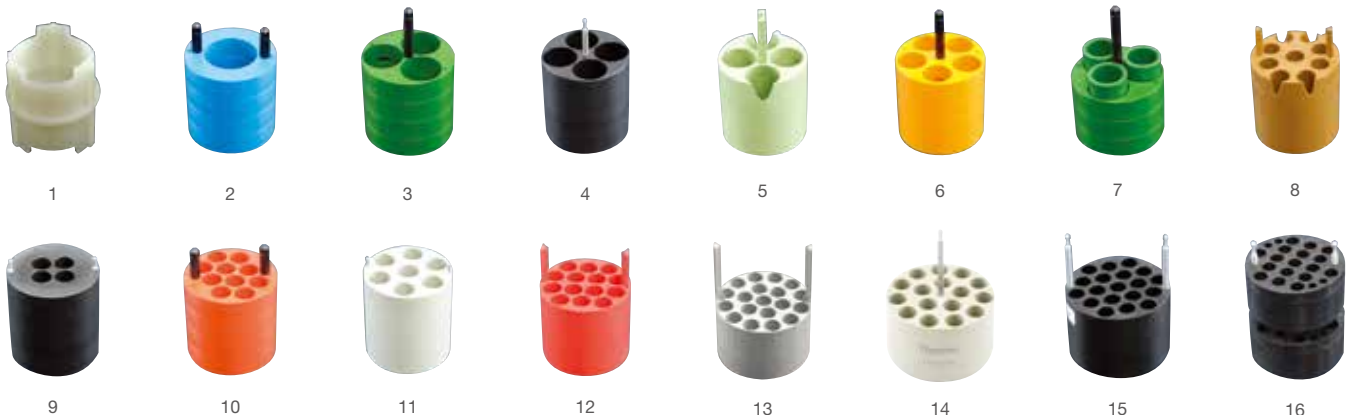


TX-400 水平转头¹，90°，R_{max} 168 mm

离心机	最大转速 (rpm)	最大 RCF (x g)
Multifuge X4 Pro/X4F Pro	不适用	不适用
Multifuge X1 Pro	5000	4696

货号	适配器图片	描述	转头离心容量 (数量 x 体积)	离心管规格 (Ø x L, mm)
转头及附件				
75003181		TX-400 水平转头		
75003655		TX-400 圆形吊篮 (4 个 / 套)	4 x 400 mL	
◆ 75003656		TX-400 ClickSeal 圆形生物安全密封盖 (4 个 / 套)		
75003657		TX-400 备用 O 型密封圈 (4 个 / 套)		
75007585		400 mL Bio- 离心瓶 - 聚丙烯材质 (12 个 / 套)		
TX-400 转头适配器 (4 个 / 套)				
无需适配器		400 mL Bio- 离心瓶	4 x 400 mL	80 x 125
75003788	1	250 mL Nalgene 离心瓶	4 x 250 mL	62 x 135
75003788	1	200 mL Nunc 尖底离心瓶 (需配 Nunc #377585)	4 x 200 mL	62 x 125
75003788	1	225 mL/175 mL BD Falcon 尖底离心瓶 (需配 BD #352090)	4 x 175 mL	62 x 125
75003708	2	100 mL 圆底开口管	4 x 100 mL	45 x 117
75003707	3	50 mL DIN 圆底离心管	12 x 50 mL	34.5 x 105
75003799	4	50 mL Nalgene Oak Ridge 离心管	16 x 50 mL	29.5 x 114
75003683	5	50 mL 尖底离心管	16 x 50 mL	30 x 116
75003703	6	30/25 mL DIN 圆底 / 平底离心管	20 x 30 mL	25.5 x 108
75003706	7	30 mL Sterilin 通用离心管	12 x 30 mL	25 x 110
75003682	8	15 mL 尖底离心管	36 x 15 mL	17 x 121
75003794	9	15 mL 采血管 (17 x 125 mm)	16 x 15 mL	17 x 131
75003704	10	15 mL 圆底离心管 (Sarstedt)	40 x 15 mL	17 x 105
75003798	11	14 mL 圆底或尖底尿样管	28 x 14 mL	17 x 112
75003681	12	10 mL 采血管 (16 x 100 mm)	56 x 10/15 mL	16 x 113
75003680	13	5/7 mL 采血管 (13 x 75-100 mm)	76 x 5/7 mL	13 x 110
75003825	14	4.5/6 mL 采血管 (Greiner)	64 x 4.5/6 mL	13 x 110
75003793	15	3 mL RIA 或圆底离心管 (不带盖)	76 x 3/5 mL	11 x 110
75003700	16	1.5/2 mL 微量离心管	136 x 2 mL	11 x 45

适配器



¹ 转头、吊篮和密封盖单独出售。

◆ 经英国 Porton Down 国家公共卫生局提供生物防护认证。

水平转头及适配器



BIOShield 720 水平转头, 90°, R_{max} 162 mm

离心机	最大转速 (rpm)	最大 RCF (x g)
Multifuge X4 Pro/X4F Pro	不适用	不适用
Multifuge X1 Pro	6300	7188

货号	适配器图片	描述	转头离心容量 (数量 x 体积)	离心管规格 (Ø x L, mm)
转头及附件				
75003183		BIOShield 720 水平转头	4 x 180 mL	不适用
75003800		180 mL-Bio-Bottle 离心瓶 - 聚丙烯材质 (12 个 / 套)		
BIOShield 720A 适配器 (4 个 / 套)				
75003813	1	150 mL 圆底开口管	4 x 150 mL	50 x 122
75003814	2	100 mL 圆底开口管	4 x 100 mL	44 x 120
75003677	3	50 mL 尖底离心管	8 x 50 mL	30 x 116
75003816	4	50 mL DIN 圆底离心管	8 x 50 mL	34 x 109
75003818	5	30 mL Sterilin 通用离心管	16 x 30 mL	26 x 105
75003817	6	25 mL DIN 圆底离心管	20 x 25 mL	25 x 107
75003678	7	15 mL 尖底离心管	24 x 15 mL	17 x 120
75003820	8	15 mL Sarstedt 离心管	44 x 15 mL	17 x 103
75003701	9	10 mL 采血管 (16 x 100 mm)	48 x 10 mL	17 x 105
75003821	10	5/7 mL 采血管 (13 x 75-100 mm)	48 x 5/7 mL	13 x 106
75003822	11	5/7 mL 圆底开口管	80 x 5/7 mL	13 x 104
75003823	12	1.5/2 mL 尖底微量离心管	160 x 2 mL	11 x 45

适配器



◆ 经英国 Porton Down 国家公共卫生局提供生物防护认证。

水平转头及适配器



TX-200 水平转头¹, 90°, R_{max} 165 mm

离心机	最大转速 (rpm)	最大 RCF (x g)
Multifuge X4 Pro/X4F Pro	不适用	不适用
Multifuge X1R Pro	5500	5580

货号	适配器图片	描述	转头离心容量 (数量 x 体积)	离心管规格 (Ø x L, mm)
转头及配件				
75003658		TX-200 水平转头		
75003659		TX-200 圆形吊篮 (4 个 / 套)	4 x 180 mL	
◆ 75003660		TX-200 ClickSeal 圆形生物安全密封盖 (4 个 / 套)		
75003687		TX-200 备用 O 型密封圈 (4 个 / 套)		
75003800		180 mL-Bio-Bottle 离心瓶 - 聚丙烯材质 (12 个 / 套)		
TX-200 转头适配器 (4 个 / 套)				
		无需适配器	180 mL-Bio-Bottle 离心瓶	4 x 180 mL
		75003801	100 mL 圆底开口管	4 x 100 mL
		75003802	2 50 mL DIN 圆底离心管	4 x 50 mL
		75003815	3 50 mL 圆底离心管	4 x 50 mL
		75003803	4 50 mL 尖底管或带裙边离心管	4 x 50 mL
		75003804	5 30 mL Sterilin 通用离心管	4 x 30 mL
		75003805	6 25 mL DIN 圆底 / 平底离心管	8 x 25 mL
		75003806	7 20 mL 圆底离心管	12 x 25 mL
		75003771	8 15 mL 尖底离心管	20 x 20 mL
		75003809	9 15 mL 采血管	16 x 15 mL
		75003807	10 14 mL 尖底尿样管	8 x 14 mL
		75003808	11 10 mL 采血管 (16 x 100 mm) 或 15 mL Savant Corex/Kimble 离心管	28 x 10/15 mL
		75003785	12 5/7 mL 或 4.5/6 mL 采血管 (13 x 75-100 mm)	32 x 5/7 mL
		75003810	13 5/7 mL 圆底开口管	36 x 5/7 mL
		75003811	14 3/5 mL RIA 或圆底离心管 (不带盖)	48 x 3/5 mL
		75003812	15 1.5/2 mL 微量离心管	48 x 2 mL

适配器



¹ 转头、吊篮和密封盖单独出售。

◆ 经英国 Porton Down 国家公共卫生局提供生物防护认证。

水平转头及适配器



HIGHPlate 6000 水平转头，90°，R_{max} 139 mm

离心机	最大转速 (rpm)	最大 RCF (x g)
Multifuge X4 Pro/X4F Pro	6300	6168
Multifuge X1 Pro	不适用	不适用

货号	描述	转头离心容量 (数量 x 体积)	最大高度
转头及附件			
75003606	HIGHPlate 6000 转头	2 x 5 标准酶标板 或 2 x 1 滤板	< 80 mm



Fiberlite H3-LV 水平转头，90°，R_{max} 189 mm

离心机	最大转速 (rpm)	最大 RCF (x g)
Multifuge X4 Pro/X4F Pro	3600	2738
Multifuge X1 Pro	不适用	不适用

货号	描述	转头离心容量 (数量 x 体积)	最大高度
转头及附件			
75003665	Fiberlite H3-LV 转头	4 x 7 标准酶标板 或 2 x 4 深孔板	< 100 mm



M-20 水平转头 1, 90°，R_{max} 127 mm

离心机	最大转速 (rpm)	最大 RCF (x g)
Multifuge X4 Pro/X4F Pro	4000	2272
Multifuge X1 Pro	4000	2272

货号	描述	转头离心容量 (数量 x 体积)	最大高度
转头及附件			
75003624	M-20- 酶标板转头，包括标准开放式载架	2 x 3 标准酶标板	< 65 mm
75003625	ClickSeal 载架，包括载架和密封盖	或 2 x 1 深孔板	< 45 mm
75002011	ClickSeal 备用密封盖 (2 个 / 套)		

¹ 性能最佳离心机的最大转速。

◆ 经英国 Porton Down 国家公共卫生局提供生物防护认证。实验室用具未按比例显示。

水平转头及适配器



H-Flex 1 水平转头, 90°, R_{max} 170 mm

离心机	最大转速 (rpm)	最大 RCF (x g)
Multifuge X1 Pro	4700	4297
Multifuge X4 Pro/X4F Pro	不适用	不适用

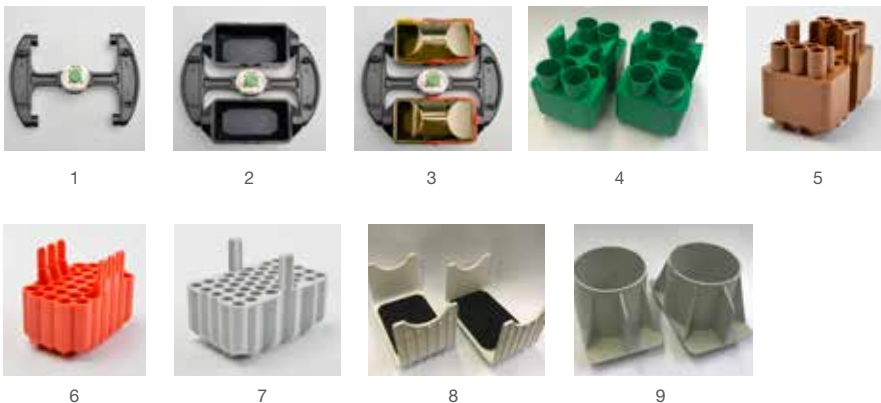


H-Flex HS4 水平转头, 90°, R_{max} 170 mm

离心机	最大转速 (rpm)	最大 RCF (x g)
Multifuge X4 Pro/X4F Pro	6100	7197
Multifuge X1 Pro	不适用	不适用

货号	适配器图片	描述	转头离心容量 (数量 x 体积)	离心管规格 (Ø x L, mm)
转头及附件				
75003300	1	H-Flex 1 水平转头 (吊篮和密封盖单独购买)		
75003301	2	H-Flex 1 转头吊篮 (2 个 / 套)		
75003302	3	H-Flex 1 转头生物安全密封盖 (2 个 / 套)		
75003309		H-Flex 1 转头备用生物安全密封盖 O 型密封圈 (2 个 / 套)		
75003330		H-Flex HS4 转头 (包括吊篮和挡风盖)		
75003338		H-Flex HS4 备用吊篮 (2 个 / 套)		
75003339		H-Flex HS4 备用挡风盖		
H-flex 1 和 HS4 转头同适配器 (2 个 / 套)				
75003303	4	50 mL 尖底离心管	16 x 50 mL	30 x 126
75003304	5	15 mL 尖底离心管	36 x 15 mL	17 x 121
75003305	6	10/12 mL 采血管 (16x100)	66 x 10/15mL	16 x 133
75003306	7	5/7 mL 采血管 (13x75-100mm)	84 x 5/7 mL	13 x 10
75003307	8	酶标板载架	10 个标准板, 2 个深孔板	<77mm, <44mm
75003308	9	H-Flex 1 转头 400mL 离心瓶和 Centri-lab 适配器 *	n/a	n/a

转头和适配器



* 可能需要由 Thermo Scientific 销售代表拨打服务热线进行软件更新。请联系您本地销售人员获取更多信息; 400mL 离心瓶 / Centrilab 适配器最大转速为 3800 rpm 和 2800 x g。

◆ 经英国 Porton Down 国家公共卫生局提供生物防护认证。

角转头



Thermo Scientific 转头名称	Fiberlite F14-6x250 LE	Fiberlite F15-6x100y	Fiberlite F10-6x100 LEX	Fiberlite F13-14x50cy	Fiberlite F15-8x50cy	CLINIConic
最大容量 (mL)	6 x 250 mL	6 x 100 mL	6 x 100 mL	14 x 50 mL	8 x 50 mL	30 x 15 mL
最大转速 (rpm ¹)	11000 rpm	15000 rpm	10500 rpm	10000 rpm	14500 rpm	5650 rpm
最大 RCF (x g ¹)	18533 x g	24652 x g	15038 x g	17105 x g	24446 x g	4997 x g
生物安全密封盖	✓	✓	✓	✓	✓	
Multifuge X4 Pro/X4F Pro	✓	✓	✓	✓	✓	
Multifuge X1 Pro		✓	✓	✓	✓	✓
最大容量						
250 mL Nalgene 离心瓶	6	-	-	-	-	-
85 mL Nalgene Oak Ridge 离心管	6	6	6	-	-	-
50 mL Nalgene Oak Ridge 离心管	6	6	6	14	8	-
50 mL 尖底离心管	6	6	6	14	8	-
30 mL Nalgene Oak Ridge 离心管	12	6	6	14	8	-
16 mL Nalgene Oak Ridge 离心管	30	6	6	14	8	-
15 mL 尖底离心管	30	6	6	14	8	30
10 mL Nalgene Oak Ridge 离心管	42	12	12	14	8	-
10 mL 采血管 (16 x 100 mm)	-	-	-	-	-	30
5/7 mL 采血管 (13 x 75-100 mm)	-	-	-	-	-	30
6.5 mL 圆底离心管	-	12	12	-	-	-
1.5/2 mL 微量离心管	-	24	24	-	-	-

¹ 性能最佳离心机的最大转速。

经英国 Porton Down 国家公共卫生局提供生物防护认证。实验室用具未按比例显示。

角转头



Thermo Scientific 转头名称	8x50 分立式	HIGHConic II	MicroClick 18 x 5	Fiberlite F21-48x2	Microliter 48 x 2	MicroClick 30 x 2	Microliter 30 x 2
最大容量 (mL)	8 x 50 mL	6 x 100 mL	18 x 5 mL	48 x 2 mL	48 x 2 mL	30 x 2 mL	30 x 2 mL
最大转速 (rpm ¹)	6700 rpm	10350 rpm	15000 rpm	15200 rpm	15200 rpm	14000 rpm	15200 rpm
最大 RCF (x g ¹)	7177 x g	15090 x g	24652 x g	25055 x g	25314 x g	21693 x g	25830 x g
生物安全密封盖	✓	✓	✓	✓	✓	✓	✓
Multifuge X4 Pro/X4F Pro		✓	✓	✓	✓	✓	✓
Multifuge X1 Pro	✓	✓	✓	✓	✓	✓	✓
最大容量							
250 mL Nalgene 离心瓶	-	-	-	-	-	-	-
85 mL Nalgene Oak Ridge 离心管	-	6	-	-	-	-	-
50 mL Nalgene Oak Ridge 离心管	-	6	-	-	-	-	-
50 mL 尖底离心管	8	6	-	-	-	-	-
30 mL Nalgene Oak Ridge 离心管	-	6	-	-	-	-	-
16 mL Nalgene Oak Ridge 离心管	-	6	-	-	-	-	-
15 mL 尖底离心管	8	6	-	-	-	-	-
10 mL Nalgene Oak Ridge 离心管	-	12	-	-	-	-	-
10 mL 采血管 (16 x 100 mm)	8	-	-	-	-	-	-
5/7 mL 采血管 (13 x 75-100 mm)	8	-	-	-	-	-	-
6.5 mL 圆底离心管	-	12	18	-	-	-	-
1.5/2 mL 微量离心管	-	24	18	48	48	30 (包括纯化柱)	30

¹ 性能最佳离心机的最大转速。

经英国 Porton Down 国家公共卫生局提供生物防护认证。实验室用具未按比例显示。

角转头及适配器



Fiberlite F14-6x250 LE 角转头，23°，R_{max} 137 mm

离心机	最大转速 (rpm)	最大 RCF (x g)
Multifuge X4 Pro/X4F Pro	11000	18533
Multifuge X1 Pro	不适用	不适用

货号	描述	转头离心容量 (数量 x 体积)	离心管规格 (Ø x L, mm)
转头及附件			
◆ 75003662	Fiberlite F14-6 x 250LE 转头，适用于 250 mL Nalgene 离心瓶	6 x 250 mL	62 x 125
021-062153	备用 O- 型圈		
3141-0250	250 mL Thermo Scientific™ Nalgene™ 聚丙烯离心瓶 (36 个 / 套)		
3140-0251	250 mL Nalgene 聚碳酸酯离心瓶 (36 个 / 套)		
F14-6 X 250LE 转头适配器 (2 个 / 套，除另有声明外)			
010-1119	85 mL Nalgene Oak Ridge 离心管	6 x 85 mL	38 x 109
010-0138	50 mL Nalgene Oak Ridge 离心管	6 x 50 mL	29.5 x 121
75100136	50 mL 尖底离心管	6 x 50 mL	30 x 121
010-1072	30 mL Nalgene Oak Ridge 离心管 / 38 mL 圆底离心管	12 x 30 mL	26 x 105
010-1074	16 mL Nalgene Oak Ridge 离心管	30 x 16 mL	18 x 107
010-1410	15 mL 尖底离心管	30 x 15 mL	17 x 121
00389	10 mL Nalgene Oak Ridge 离心管 / 12 mL 圆底离心管 (单个)	42 x 10 mL	17 x 110

◆ 经英国 Porton Down 国家公共卫生局提供生物防护认证。

角转头及适配器



Fiberlite F15-6x100y 碳纤维角转头，25°，R_{max} 98 mm

离心机	最大转速 (rpm)	最大 RCF (x g)
Multifuge X4 Pro/X4F Pro	15000	24652
Multifuge X1 Pro	15000	24652



Fiberlite F10-6x100 LEX 碳纤维角转头，45°，R_{max} 122 mm

离心机	最大转速 (rpm)	最大 RCF (x g)
Multifuge X4 Pro/X4F Pro	10500	15038
Multifuge X1 Pro	10500	15038

货号	描述	转头离心容量 (数量 x 体积)	离心管最大尺寸 (Ø x L, mm)
----	----	---------------------	------------------------

转头及配件

◆ 75003698	Fiberlite F15-6 x 100y 碳纤维转头，适用于 100 mL/85 mL Nalgene 离心瓶	6 x 100 mL	38 x 106
021-069031	备用 O- 型圈		
◆ 75003340	Fiberlite F10-6 x 100 LEX 转头，适用于 100 mL/85mL Nalgene 离心瓶	6 x 100 mL	38 x 106
021-06935	备用 O- 型圈		
3118-0085	85 mL Nalgene Oak Ridge 离心管 (50 个 / 套)	6 x 85 mL	38 x 106

F15-6 x 100y 碳纤维转头适配器 (单个, 除另有说明外)

75003102	50 mL Nalgene Oak Ridge 离心管	6 x 50 mL	29.5 x 117
75003103	50 mL 尖底离心管	6 x 50 mL	30 x 121
75003094	30 mL Nalgene™ Oak Ridge 离心管 /38 mL 圆底离心管	6 x 30 mL	26 x 110
76002906	16 mL Nalgene Oak Ridge 离心管	6 x 16 mL	18 x 123
75003095	15 mL 尖底离心管	6 x 15 mL	17 x 123
75003093	10 mL Nalgene Oak Ridge 离心管 /12 mL 圆底离心管	12 x 12 mL	17 x 95
75003092	6.5 mL 圆底离心管	12 x 6.5 mL	13 x 114
75003091	1.5/2 mL 微量离心管	24 x 2 mL	11 x 40

◆ 经英国 Porton Down 国家公共卫生局提供生物防护认证。

角转头及适配器



Fiberlite F13-14x50cy 碳纤维角转头，34°，R_{max} 153 mm

离心机	最大转速 (rpm)	最大 RCF (x g)
Multifuge X4 Pro/X4F Pro	10000	17105
Multifuge X1 Pro	8500	12359

货号	描述	转头离心容量 (数量 x 体积)	离心管规格 (Ø x L, mm)
转头及附件			
75003661	Fiberlite F13-14x50cy 碳纤维转头，适用于 50 mL 尖底离心管	14 x 50 mL	30 x 121
021-149027	备用 O- 型圈		
F13-14x50cy 转头适配器 (2 个 / 套，除另有说明外)			
010-0377	50 mL Nalgene Oak Ridge 离心管	14 x 50 mL	29.5 x 108
010-1147	30 mL Nalgene Oak Ridge 离心管	14 x 30 mL	26 x 102
010-0376	16 mL Nalgene Oak Ridge 离心管	14 x 16 mL	18 x 123
75100378	15 mL 尖底离心管 (用于 Corning 离心管)	14 x 15 mL	17 x 121
010-1340	15 mL Nunc 尖底离心管和过滤装置	14 x 15 mL	17 x 121
010-1311	10 mL Nalgene Oak Ridge 离心管 / 12 mL 圆底离心管	28 x 12 mL	17 x 95



Fiberlite F15-8x50cy 碳纤维角转头，25°，R_{max} 104 mm

离心机	最大转速 (rpm)	最大 RCF (x g)
Multifuge X4 Pro/X4F Pro	14500	24446
Multifuge X1 Pro	14500	24446

货号	描述	转头离心容量 (数量 x 体积)	离心管规格 (Ø x L, mm)
转头及附件			
75003663	Fiberlite F15-8 x 50cy，适用于 50 mL 尖底离心管	8 x 50 mL	30 x 121
021-149027	备用 O- 型圈		
F15-8x50cy 转头适配器 (2 个 / 套，除另有说明外)			
010-0377	50 mL Nalgene Oak Ridge 离心管	8 x 50 mL	29 x 108
010-1147	30 mL Nalgene Oak Ridge 离心管	8 x 30 mL	26 x 102
010-0376	16 mL Nalgene Oak Ridge 离心管	8 x 16 mL	18 x 123
75100378	15 mL 尖底离心管 (用于 Corning 离心管)	8 x 15 mL	17 x 121
010-1340	15 mL Nunc 尖底离心管和过滤装置	8 x 15 mL	17 x 121
010-1311	10 mL Nalgene Oak Ridge 离心管 / 12 mL 圆底离心管	8 x 12 mL	17 x 95

◆ 经英国 Porton Down 国家公共卫生局提供生物防护认证。

角转头及适配器



CLINIConic 角转头，37°，R_{max} 140 mm

离心机	最大转速 (rpm)	最大 RCF (x g)
Multifuge X4 Pro/X4F Pro	n/a	n/a
Multifuge X1 Pro	5650	4997

货号	描述	转头离心容量 (数量 x 体积)	离心管规格 (Ø x L, mm)
转头及配件			
75003623	CLINIConic 角转头，适用于 15 mL 圆底和尖底离心管	30 x 15 mL	17 x 121
CLINIConic 转头适配器 (一个)			
75003702	10 mL 圆底离心管	30 x 10 mL	17 x 131
11172596	7 mL 采血管 (13 x 100 mm)	30 x 7 mL	17 x 131
11172595	5 mL 采血管 (13 x 75 mm)	30 x 5 mL	13 x 95



8 x 50 分立式密封角转头，45°，R_{max} 143 mm

离心机	最大转速 (rpm)	最大 RCF (x g)
Multifuge X4 Pro/X4F Pro	n/a	n/a
Multifuge X1 Pro	6700	7177

货号	描述	转头离心容量 (数量 x 体积)	离心管规格 (Ø x L, mm)
转头及配件			
75003694	8 x 50 分立式密封角转头，适用于 50 mL 尖底离心管	8 x 50 mL	30 x 121
75003689	备用 O- 型圈		
8 x 50 密封转头适配器 (6 个 / 套)			
75005755	15 mL 尖底离心管	8 x 50 mL	17 x 121
75005747	10 mL 采血管 (16 x 100 mm)	8 x 10 mL	16 x 110
75005805	7 mL 采血管 (13 x 100 mm) (2 个 / 套)	8 x 7 mL	13 x 110
75005749	3.5 mL 采血管	16 x 3.5 mL	11 x 75

◆ 经英国 Porton Down 国家公共卫生局提供生物防护认证。

角转头及适配器



HIGHConic II 铝合金角转头，45°，R_{max} 126 mm

离心机	最大转速 (rpm)	最大 RCF (x g)
Multifuge X4 Pro/X4F Pro	10350	15090
Multifuge X1 Pro	10350	15090

货号	描述	转头离心容量 (数量 x 体积)	离心管规格 (Ø x L, mm)
转头及配件			
75003620	HIGHConic 铝合金角转头，适用于 100 mL/85 mL Nalgene Oak Ridge 离心管	6 x 100 mL	38 x 123
75003058	备用 O- 型圈		
3118-0085	85 mL Nalgene Oak Ridge 离心管 (50 个 / 套)	6 x 85 mL	38 x 106
HIGHConic 转头适配器 (一个，除另有说明外)			
75003102	50 mL Nalgene Oak Ridge 离心管	6 x 50 mL	30 x 117
75003103	50 mL 尖底离心管	6 x 50 mL	30 x 121
75003094	30 mL Nalgene Oak Ridge 离心管 /38 mL 圆底离心管	6 x 30 mL	26 x 110
76002906	16 mL Nalgene Oak Ridge 离心管	6 x 16 mL	18 x 123
75003095	15 mL 尖底离心管	6 x 15 mL	17 x 123
75003093	10 mL Nalgene Oak Ridge 离心管 /12 mL 圆底离心管	12 x 12 mL	17 x 95
75003092	6.5 mL 圆底离心管	12 x 6.5 mL	13 x 114
75003091	1.5/2 mL 微量离心管	24 x 2 mL	11 x 40



MicroClick 18x5 铝合金微量角转头，45°，R_{max} 102 mm

离心机	最大转速 (rpm)	最大 RCF (x g)
Multifuge X4 Pro/X4F Pro	15000	24652
Multifuge X1 Pro	15000	24652

货号	描述	转头离心容量 (数量 x 体积)	离心管规格 (Ø x L, mm)
转头及配件			
75005765	18 x 5 MicroClick 微量角转头，适用于 5mL 尖底和翻盖离心管	18 x 5 mL	17 x 6
20059119	ClickSeal 生物安全密封盖		
75005726	O 型圈套装		
75003500	O 型圈润滑脂		
MicroClick 转头适配器			
75005756	1.5/2 mL 微量离心管	18 x 5	11 x 45

◆ 经英国 Porton Down 国家公共卫生局提供生物防护认证。

角转头及适配器



Fiberlite F21-48x2 碳纤维微量角转头，45°，R_{max} 97 mm

离心机	最大转速 (rpm)	最大 RCF (x g)
Multifuge X4 Pro/X4F Pro	15200	25055
Multifuge X1 Pro	15200	25055

货号	描述	转头离心容量 (数量 x 体积)	离心管规格 (Ø x L, mm)
转头及配件			
75003664	Fiberlite F21-48 x 2 碳纤维微量角转头，适用于 1.5/2 mL 微量离心管	48 x 2 mL	11 x 50
021-489021	备用 O- 型圈		



Microliter 48 x 2 密封铝合金微量角转头，45°，R_{max} 98 mm

离心机	最大转速 (rpm)	最大 RCF (x g)
Multifuge X4 Pro/X4F Pro	15200	25314
Multifuge X1 Pro	15200	25314

货号	描述	转头离心容量 (数量 x 体积)	离心管规格 (Ø x L, mm)
转头及配件			
75003602	48 x 2 密封铝合金微量角转头，适用于 1.5/2 mL 微量离心管	48 x 2 mL	11 x 50
75003349	备用 O- 型圈		

◆ 经英国 Porton Down 国家公共卫生局提供生物防护认证。

角转头及适配器



MicroClick 30 x 2 密封铝合金微量角转头, 45°, R_{max} 99 mm

离心机	最大转速 (rpm)	最大 RCF (x g)
Multifuge X4 Pro/X4F Pro	14000	21693
Multifuge X1 Pro	14000	21693

货号	描述	转头离心容量 (数量 x 体积)	离心管规格 (Ø x L, mm)
转头及配件			
75005719	30 x 2 MicroClick 密封铝合金微量角转头, 适用于 1.5/2 mL 微量离心管和纯化柱	30 x 2 mL	11 x 50
75005726	备用 O- 型圈		



Microliter 30 x 2 密封铝合金微量角转头, 45°, R_{max} 100 mm

离心机	最大转速 (rpm)	最大 RCF (x g)
Multifuge X4 Pro/X4F Pro	15200	25830
Multifuge X1 Pro	15200	25830

货号	描述	转头离心容量 (数量 x 体积)	离心管规格 (Ø x L, mm)
转头及配件			
75003652	30 x 2 密封铝合金微量角转头, 适用于 1.5/2 mL 微量离心管	30 x 2 mL	11 x 50
75003349	备用 O- 型圈		
Microliter 转头适配器 (30 个 / 套)			
75005753	0.5 mL 微量离心管		8 x 44
75005754	0.25 mL 微量离心管		6 x 46
75005752	0.2 mL PCR 管		5 x 20

◆ 经英国 Porton Down 国家公共卫生局提供生物防护认证。



赛默飞
官方微信



实验室产品
和服务

热线 800 810 5118
电话 400 650 5118
www.thermofisher.cn

ThermoFisher
SCIENTIFIC